

# 107 年度經濟部工業局所轄各工業 區廠商員工性別統計分析報告

經濟部工業局

中華民國 108 年 5 月

# 目錄

壹、前言.....	1
貳、產業結構及性別比例分析.....	1
一、產業結構分析.....	1
二、性別比例分析.....	2
(一)北部地區.....	2
(二)中部地區.....	5
(三)南部地區.....	7
(四)本局所轄工業區總計.....	9
三、綜合分析.....	10

## 圖目錄

圖 1 北部工業區廠商從業人員性別比例圖.....	3
圖 2 北部各縣市工業區廠商從業人員性別比例圖.....	3
圖 3 中部工業區廠商從業人員性別比例圖.....	5
圖 4 中部各縣市工業區廠商從業人員性別比例圖.....	5
圖 5 南部工業區廠商從業人員性別比例圖.....	7
圖 6 南部各縣市工業區廠商從業人員性別比例圖.....	7
圖 7 本局所轄工業區廠商從業人員總計之性別比例圖.....	9

## 表目錄

表 1 北部各工業區廠商員工性別統計表.....	4
表 2 中部各工業區廠商員工性別統計.....	6
表 3 南部各工業區廠商員工性別統計.....	8
表 4 北中南三區域工業區廠商從業人員表.....	9
表 5 經濟部工業局所轄各工業區廠商員工性別統計.....	11

# 107 年度經濟部工業局所轄各工業區員工性別統計分析報告

## 壹、前言

在時空背景的轉變、全球化的發展趨勢下，提升國家競爭力及重視永續發展是世界各國所關注的重要議題，在此潮流下，如何強化產業創新競爭優勢並協助產業研發的再升級，進而提昇國家競爭力與持續經濟發展是政府目前的重要課題，而工業區的開發係以帶動台灣區域工業發展及增加國家競爭力、刺激經濟成長的重要政策與利器，截至民國 107 年 12 月底止，本局轄管工業區共有 61 處(不含南港軟體工業園區)，已開發面積達 18,292.88 公頃，進駐營運廠商數共 14,371 家，相關從業人員共計 618,860 人；身處全球化、資訊化的 21 世紀，同時亦是落實性別平等意識的時代，為配合推動性別主流化實施計畫，特就本局所轄管之各工業區從業員工性別等相關資訊統計分析，以性別意識之觀點分析性別從業現象，提供未來制訂相關方案、計畫、政策、立法時之參考。

## 貳、產業結構及性別比例分析

### 一、產業結構分析

依據工業區開發管理 107 年度年報，關於本局所轄工業區進駐廠商行業別排名，第一名為金屬製品製造業(1,842 家)，占 16.49%，第二名為機械設備製造業(1,180 家)，占 10.56%，第三名為塑膠製品製造業(838 家)，占 7.50%；再以北、中、南工業區作統計分析，將各工業區進駐之產業結構篩選出排行前三名，北部區域廠商進駐較多者為金屬製品製造業(555 家)、機械設備製造業(457 家)及電子零組件製造業(447 家)等三類；中部工業區進駐廠商較多者為金屬製品製造業(641 家)、機械設備製造業(393 家)及塑膠製品製造業(305 家)；而南部工業區進駐廠商則為金屬製品製造業(626 家)、機械設備製造業(301 家)、基本金屬製造業(357 家)及食品

製造業（286 家）為主。

## 二、性別比例分析

依據本局轄管工業區服務中心107年5月調查結果，統計至107年底止，各工業區性別比例說明如後：

### （一）北部地區

性別比例方面，北部區域員工中男性員工數180,529人，占56.60%，女性員工數138,438人，占43.40%，其中以花蓮縣員工男女比例差距最為懸殊，男性員工數高於女性員工數，基隆市則為少數女性員工數高於男性員工數之縣市。

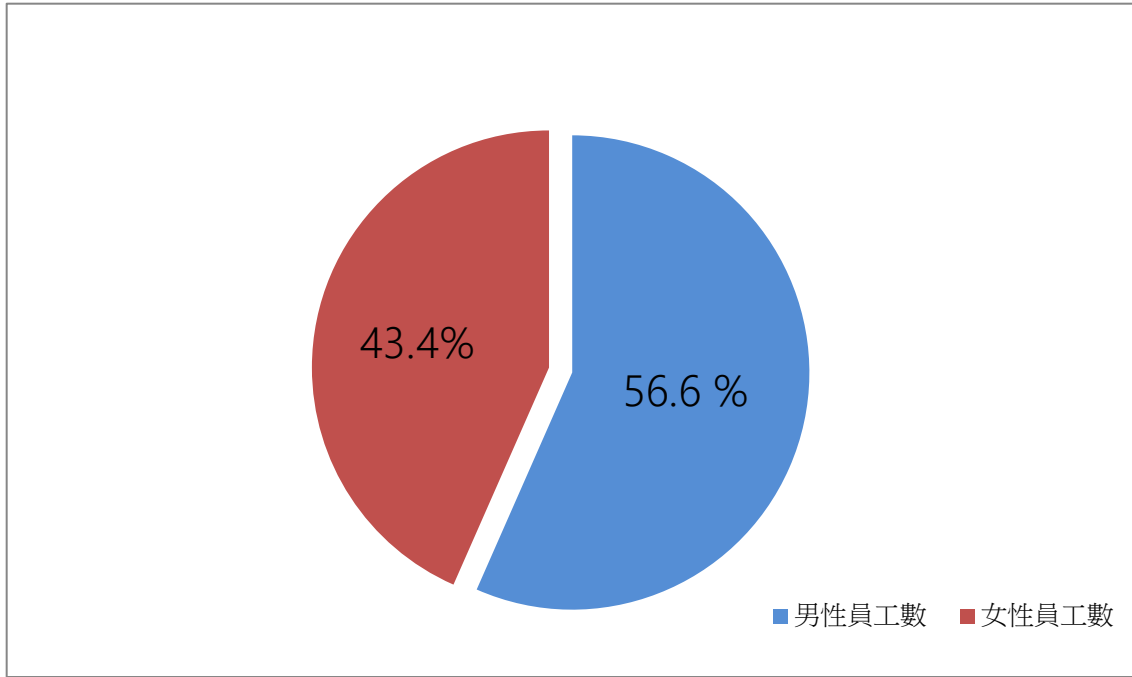


圖 1 北部工業區廠商從業人員性別比例圖

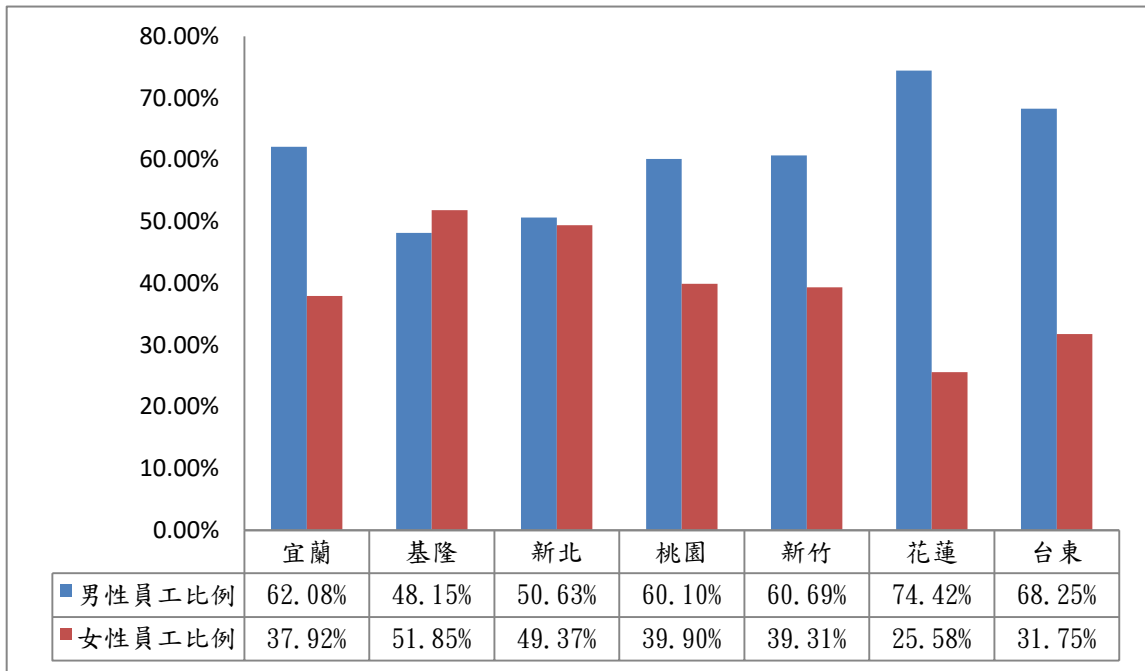


圖 2 北部各縣市工業區廠商從業人員性別比例圖

表 1 北部各工業區廠商員工性別統計表

單位：人

工業區名稱	小計	男性員工數		女性員工數	
	人數	人數	分配比(%)	人數	分配比(%)
<b>北部工業區</b>	<b>318,967</b>	<b>180,529</b>	<b>56.60%</b>	<b>138,438</b>	<b>43.40%</b>
<b>宜蘭縣</b>	<b>10,042</b>	<b>6,234</b>	<b>62.08%</b>	<b>3,808</b>	<b>37.92%</b>
龍德工業區	5,488	3,680	67.06%	1,808	32.94%
利澤工業區	4,554	2,554	56.08%	2,000	43.92%
<b>基隆市</b>	<b>1,429</b>	<b>688</b>	<b>48.15%</b>	<b>741</b>	<b>51.85%</b>
大武崙工業區	1,429	688	48.15%	741	51.85%
<b>新北市</b>	<b>126,611</b>	<b>64,106</b>	<b>50.63%</b>	<b>62,505</b>	<b>49.37%</b>
新北產業園區	42,693	21,076	49.37%	21,617	50.63%
土城工業區	32,541	17,120	52.61%	15,421	47.39%
樹林工業區	1,806	855	47.34%	951	52.66%
新北產業園區	42,693	21,076	49.37%	21,617	50.63%
林口特定區(工二)	6878	3,979	57.85%	2,899	42.15%
<b>桃園市</b>	<b>124,679</b>	<b>74,929</b>	<b>60.10%</b>	<b>49,750</b>	<b>39.90%</b>
林口特定區(工三)	7,827	5,255	67.14%	2,572	32.86%
龜山工業區	21,062	11,287	53.59%	9,775	46.41%
平鎮工業區	9,924	5,154	51.93%	4,770	48.07%
桃園幼獅工業區	2,921	1,640	56.15%	1,281	43.85%
平鎮工業區	44,094	25,945	58.84%	18,149	41.16%
大園工業區	13,581	8,344	61.44%	5,237	38.56%
觀音工業區	25,270	17,304	68.48%	7,966	31.52%
<b>新竹縣</b>	<b>52,547</b>	<b>31,893</b>	<b>60.69%</b>	<b>20,654</b>	<b>39.31%</b>
新竹工業區	52,547	31,893	60.69%	20,654	39.31%
<b>花蓮縣</b>	<b>2,944</b>	<b>2,191</b>	<b>74.42%</b>	<b>753</b>	<b>25.58%</b>
和平工業區	470	397	84.47%	73	15.53%
美崙工業區	1,836	1,347	73.37%	489	26.63%
光華工業區	638	447	70.06%	191	29.94%
<b>台東縣</b>	<b>715</b>	<b>488</b>	<b>68.25%</b>	<b>227</b>	<b>31.75%</b>
豐樂工業區	715	488	68.25%	227	31.75%

資料來源：經濟部工業局中部各工業區服務中心 108 年 5 月調查結果，統計至 107 年底止。

## (二) 中部地區

性別比例方面，中部區域員工中男性員工數 104,266 人，占 66.27%，女性員工數 53,074 人，占 33.73%，中部區域各縣市男女比例中，男員工所占比例普遍高於女性員工，以雲林縣為最，男員工數所占比例達 78.58%，將近 8 成。

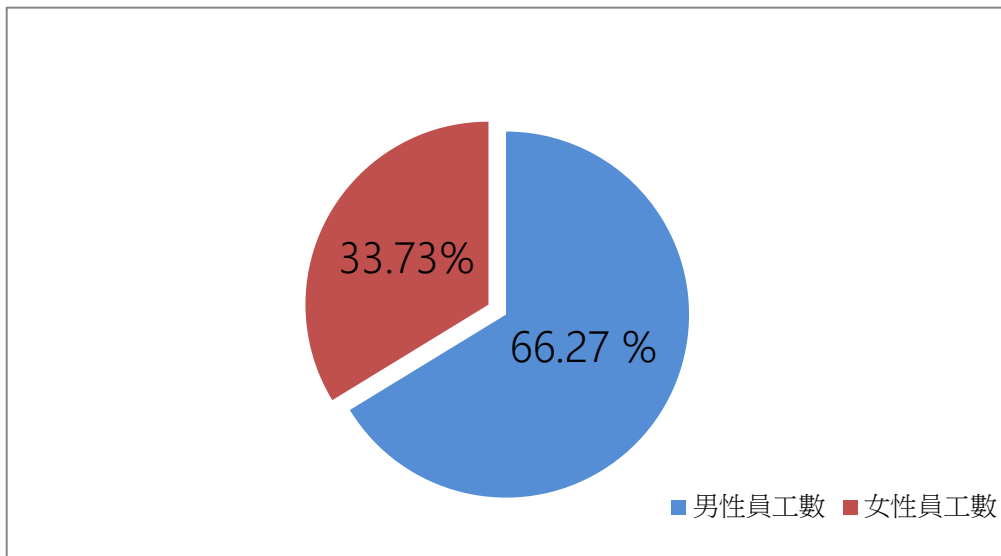


圖 3 中部工業區廠商從業人員性別比例圖

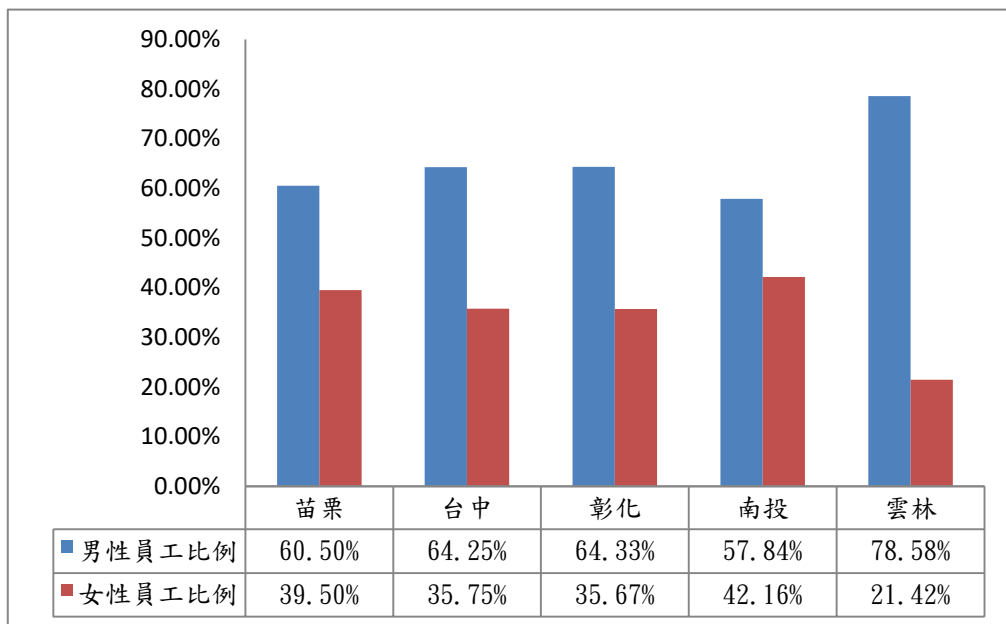


圖 4 中部各縣市工業區廠商從業人員性別比例圖



表 2 中部各工業區廠商員工性別統計

單位：人

工業區名稱	小計	男性員工數		女性員工數	
	人數	人數	分配比(%)	人數	分配比(%)
<b>中部工業區</b>	<b>157,340</b>	<b>104,266</b>	<b>66.27%</b>	<b>53,074</b>	<b>33.73%</b>
<b>苗栗縣</b>	<b>6,860</b>	<b>4,150</b>	<b>60.50%</b>	<b>2,710</b>	<b>39.50%</b>
頭份工業區	1,694	1,490	87.96%	204	12.04%
竹南工業區	2,370	1,244	52.49%	1,126	47.51%
銅鑼工業區	2,796	1,416	50.64%	1,380	49.36%
<b>台中市</b>	<b>66,044</b>	<b>42,436</b>	<b>64.25%</b>	<b>23,608</b>	<b>35.75%</b>
大甲幼獅工業區	12,442	7,201	57.88%	5,241	42.12%
台中港關連工業區	5,205	3,235	62.15%	1,970	37.85%
大里工業區	7,786	4,830	62.03%	2,956	37.97%
台中工業區	40,611	27,170	66.90%	13,441	33.10%
<b>彰化縣</b>	<b>38,903</b>	<b>25,028</b>	<b>64.33%</b>	<b>13,875</b>	<b>35.67%</b>
福興工業區	6,502	3,159	48.60%	3,343	51.40%
埤頭工業區	947	569	60.10%	378	39.90%
田中工業區	2,337	1,192	51.01%	1,145	48.99%
芳苑工業區	3,535	2,372	67.10%	1,163	32.90%
全興工業區	5,204	3,618	69.52%	1,586	30.48%
彰濱工業區	20,078	14,025	69.85%	6,053	30.15%
社頭工業區	300	93	31.00%	207	69.00%
<b>南投縣</b>	<b>15,774</b>	<b>9,124</b>	<b>57.84%</b>	<b>6,650</b>	<b>42.16%</b>
南崗工業區	14,704	8,425	57.30%	6,279	42.70%
竹山工業區	1,070	699	65.33%	371	34.67%
<b>雲林縣</b>	<b>30,059</b>	<b>23,621</b>	<b>78.58%</b>	<b>6,438</b>	<b>21.42%</b>
豐田工業區	1,360	573	42.13%	787	57.87%
元長工業區	735	374	50.88%	361	49.12%
斗六工業區	5,564	3,496	62.83%	2,068	37.17%
雲林離島式基礎工業區	12,298	11,815	96.07%	483	3.93%
雲林科技工業區	10,102	7,363	72.89%	2,739	27.11%

資料來源：經濟部工業局中部各工業區服務中心 108 年 5 月調查結果，統計至 107 年底止。

### (三)南部地區

性別比例方面，南部區域員工中男性員工數 98,078 人，占 68.80%，女性員工數 44,475 人，占 31.20%，南部區域各縣市男女比例中，男員工所占比例普遍高於女性員工，以高雄市為最，男員工數所占比例達 76.9%，將近 8 成；其餘南部區域男女員工數比例約 6.5:3.5。

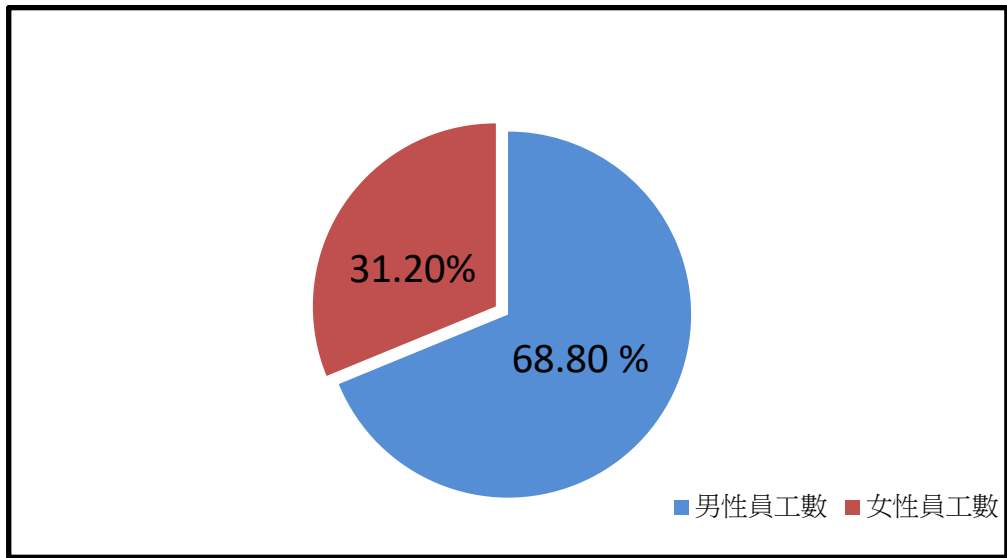


圖 5 南部工業區廠商從業人員性別比例圖

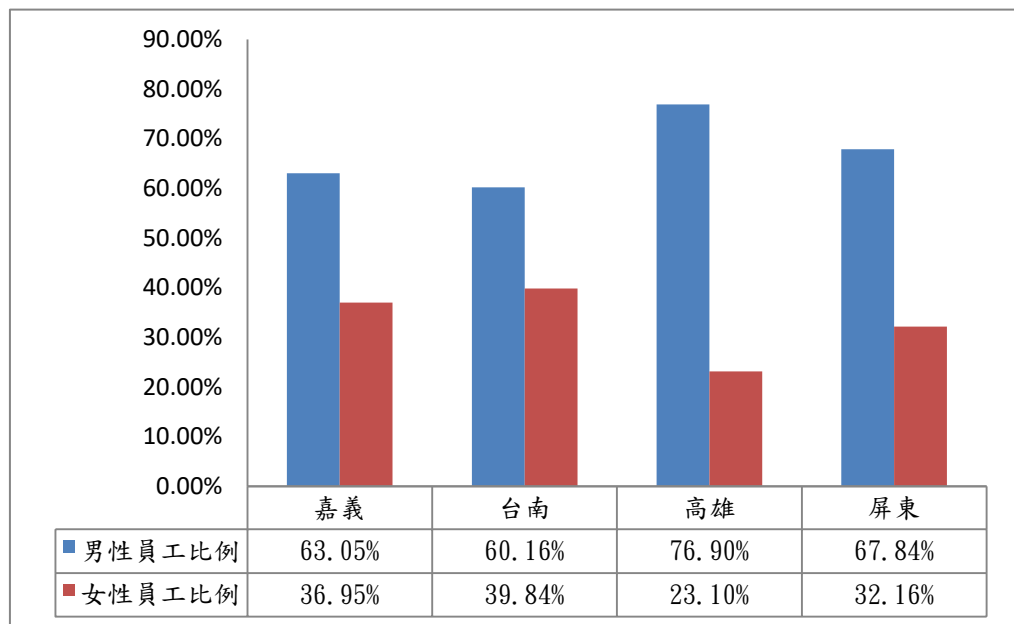


圖 6 南部各縣市工業區廠商從業人員性別比例圖

表 3 南部各工業區廠商員工性別統計

單位：人

工業區名稱	小計		男性員工數		女性員工數	
	人數	人數	分配比(%)	人數	分配比(%)	
<b>南部工業區</b>	<b>142,553</b>	<b>98,078</b>	<b>68.80%</b>	<b>44,475</b>	<b>31.20%</b>	
<b>嘉義縣</b>	<b>11,240</b>	<b>7,087</b>	<b>63.05%</b>	<b>4,153</b>	<b>36.95%</b>	
頭橋工業區	3,243	1,755	54.12%	1,488	45.88%	
民雄工業區	3,938	2,660	67.55%	1,278	32.45%	
嘉太工業區	2,522	1,594	63.20%	928	36.80%	
朴子工業區	1,065	767	72.02%	298	27.98%	
義竹工業區	472	311	65.89%	161	34.11%	
<b>台南市</b>	<b>54,853</b>	<b>32,997</b>	<b>60.16%</b>	<b>21,856</b>	<b>39.84%</b>	
新營工業區	4,955	3,510	70.84%	1,445	29.16%	
官田工業區	7,380	4,658	63.12%	2,722	36.88%	
永康工業區	7,433	4,123	55.47%	3,310	44.53%	
台南科技工業區	20,353	12,513	61.48%	7,840	38.52%	
安平工業區	14,732	8,193	55.61%	6,539	44.39%	
<b>高雄市</b>	<b>67,613</b>	<b>51,992</b>	<b>76.90%</b>	<b>15,621</b>	<b>23.10%</b>	
永安工業區	3,675	2,671	72.68%	1,004	27.32%	
臨海工業區	38,950	32,037	82.25%	6,913	17.75%	
鳳山工業區	910	626	68.79%	284	31.21%	
大發工業區	14,641	8,888	60.71%	5,753	39.29%	
仁武工業區	1,741	1,064	61.11%	677	38.89%	
大社工業區	2,520	1,938	76.90%	582	23.10%	
林園工業區	5,176	4,768	92.12%	408	7.88%	
<b>屏東縣</b>	<b>8,847</b>	<b>6,002</b>	<b>67.84%</b>	<b>2,845</b>	<b>32.16%</b>	
屏東工業區	2,297	1,317	57.34%	980	42.66%	
屏南工業區	4,162	3,227	77.53%	935	22.47%	
內埔工業區	2,388	1,458	61.06%	930	38.94%	

資料來源：經濟部工業局南部各工業區服務中心 108 年 5 月調查結果，統計至 107 年底止。

(四)本局所轄工業區總計

北中南三區域員工數共 618,860 人，其中員工性別比例為男性有 382,873 人，占 61.87%，員工性別為女性有 235,987 人，占 38.13%。

表 4 北中南三區域工業區廠商從業人員表

名稱	小計	男性員工數		女性員工數	
	人數	人數	分配比(%)	人數	分配比(%)
北部工業區	<b>318,967</b>	<b>180,529</b>	<b>56.60%</b>	<b>138,438</b>	<b>43.40%</b>
中部工業區	<b>157,340</b>	<b>104,266</b>	<b>66.27%</b>	<b>53,074</b>	<b>33.73%</b>
南部工業區	<b>142,553</b>	<b>98,078</b>	<b>68.80%</b>	<b>44,475</b>	<b>31.20%</b>
<b>總計</b>	<b>618,860</b>	<b>382,873</b>	<b>61.87%</b>	<b>235,987</b>	<b>38.13%</b>

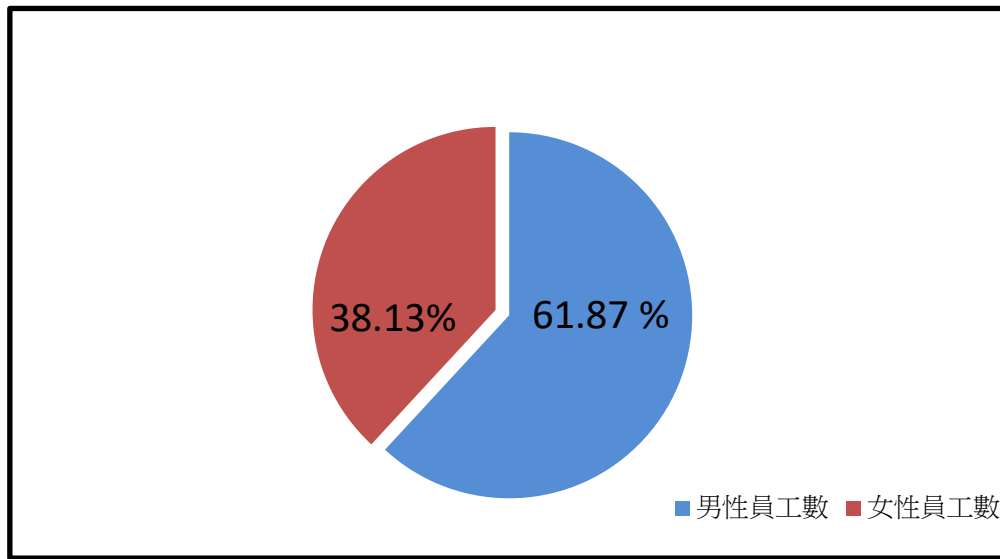


圖 7 本局所轄工業區廠商從業人員總計之性別比例圖

### 三、綜合分析

(一)綜整 107 年度本局轄管之工業區內將從事之產業及性別統計結果，主

要分析說明情形如下：

北、中、南部工業區均以金屬製品製造業為主要產業，機械設備製造業為次要產業，各區第三名產業北部為電子零組件製造業、中部為塑膠製品製造業、南部則為基本金屬製造業及食品製造業。由產業類別可知北部地區之電子零組件製造業較多，而此類產業相較於其他類產業在性別從事上較不受體能限制，故北區整體男女從業員工比例約為 5.6：4.4；而中部及南部區域的產業性質以金屬製品、機械設備、基本金屬及塑膠製品等需高體力及耐力之製造業為主，故中南兩區之男女從業員工比例相較於北區顯得較為懸殊，中部工業區男女性從業員工比例則約為 6.6：3.3，南部工業區比例為 6.9：3.1。

(二)107 年度本局轄管之工業區性別統計結果與前年(106 年度)進行比較分

析，北部工業區女性從業員工數比例有小幅下降，由 44.57% 變動為 43.40%；中部及南部工業區女性從業員工數比例則明顯提高，中部工業區由 26.67% 變動為 33.73%，有將近 6 個百分比的變動。

(三)綜觀各縣市之工業區中，僅基隆市之工業區呈現女性從業員工比例高於

男性從業員工比例之情形，其男女從業員工比例分別為 4.8：5.2。另各縣市中屬直轄市之縣市，除高雄市受其產業類型影響外，其男女從業員工比例差距較其餘縣市為少，甚至出現女性從業員工比例高於男性從業員工比例之情形。

表 5 經濟部工業局所轄各工業區廠商員工性別統計

工業區名稱	小計		男性員工數		女性員工數	
	人數	分配比(%)	人數	分配比(%)	人數	分配比(%)
<b>61 處工業區總計</b>	<b>618,860</b>					
<b>北部工業區</b>	<b>318,967</b>	<b>51.54%</b>	<b>180,529</b>	<b>56.60%</b>	<b>138,438</b>	<b>43.40%</b>
<b>宜蘭縣</b>	<b>10,042</b>	<b>1.62%</b>	<b>6,234</b>	<b>62.08%</b>	<b>3,808</b>	<b>37.92%</b>
龍德工業區	5,488	0.89%	3,680	67.06%	1,808	32.94%
利澤工業區	4,554	0.74%	2,554	56.08%	2,000	43.92%
<b>基隆市</b>	<b>1,429</b>	<b>0.23%</b>	<b>688</b>	<b>48.15%</b>	<b>741</b>	<b>51.85%</b>
大武崙工業區	1,429	0.23%	688	48.15%	741	51.85%
<b>新北市</b>	<b>126,611</b>	<b>20.46%</b>	<b>64,106</b>	<b>50.63%</b>	<b>62,505</b>	<b>49.37%</b>
新北產業園區	42,693	6.90%	21,076	49.37%	21,617	50.63%
土城工業區	32,541	5.26%	17,120	52.61%	15,421	47.39%
樹林工業區	1,806	0.29%	855	47.34%	951	52.66%
新北產業園區	42,693	6.90%	21,076	49.37%	21,617	50.63%
林口特定區(工二)	6878	1.11%	3,979	57.85%	2,899	42.15%
<b>桃園市</b>	<b>124,679</b>	<b>20.15%</b>	<b>74,929</b>	<b>60.10%</b>	<b>49,750</b>	<b>39.90%</b>
林口特定區(工三)	7,827	1.26%	5,255	67.14%	2,572	32.86%
龜山工業區	21,062	3.40%	11,287	53.59%	9,775	46.41%
平鎮工業區	9,924	1.60%	5,154	51.93%	4,770	48.07%
桃園幼獅工業區	2,921	0.47%	1,640	56.15%	1,281	43.85%
平鎮工業區	44,094	7.13%	25,945	58.84%	18,149	41.16%
大園工業區	13,581	2.19%	8,344	61.44%	5,237	38.56%
觀音工業區	25,270	4.08%	17,304	68.48%	7,966	31.52%
<b>新竹縣</b>	<b>52,547</b>	<b>8.49%</b>	<b>31,893</b>	<b>60.69%</b>	<b>20,654</b>	<b>39.31%</b>
新竹工業區	52,547	8.49%	31,893	60.69%	20,654	39.31%
<b>花蓮縣</b>	<b>2,944</b>	<b>0.48%</b>	<b>2,191</b>	<b>74.42%</b>	<b>753</b>	<b>25.58%</b>
和平工業區	470	0.08%	397	84.47%	73	15.53%
美崙工業區	1,836	0.30%	1,347	73.37%	489	26.63%
光華工業區	638	0.10%	447	70.06%	191	29.94%
<b>台東縣</b>	<b>715</b>	<b>0.12%</b>	<b>488</b>	<b>68.25%</b>	<b>227</b>	<b>31.75%</b>
豐樂工業區	715	0.12%	488	68.25%	227	31.75%
<b>中部工業區</b>	<b>157,340</b>	<b>25.42%</b>	<b>104,266</b>	<b>66.27%</b>	<b>53,074</b>	<b>33.73%</b>
<b>苗栗縣</b>	<b>6,860</b>	<b>1.11%</b>	<b>4,150</b>	<b>60.50%</b>	<b>2,710</b>	<b>39.50%</b>
頭份工業區	1,694	0.27%	1,490	87.96%	204	12.04%
竹南工業區	2,370	0.38%	1,244	52.49%	1,126	47.51%
銅鑼工業區	2,796	0.45%	1,416	50.64%	1,380	49.36%

工業區名稱	小計		男性員工數		女性員工數	
	人數	分配比(%)	人數	分配比(%)	人數	分配比(%)
<b>台中市</b>	<b>66,044</b>	<b>10.67%</b>	<b>42,436</b>	<b>64.25%</b>	<b>23,608</b>	<b>35.75%</b>
大甲幼獅工業區	12,442	2.01%	7,201	57.88%	5,241	42.12%
台中港關連工業區	5,205	0.84%	3,235	62.15%	1,970	37.85%
大里工業區	7,786	1.26%	4,830	62.03%	2,956	37.97%
台中工業區	40,611	6.56%	27,170	66.90%	13,441	33.10%
<b>彰化縣</b>	<b>38,903</b>	<b>6.29%</b>	<b>25,028</b>	<b>64.33%</b>	<b>13,875</b>	<b>35.67%</b>
福興工業區	6,502	1.05%	3,159	48.59%	3,343	51.41%
埤頭工業區	947	0.15%	569	60.08%	378	39.92%
田中工業區	2,337	0.38%	1,192	51.01%	1,145	48.99%
芳苑工業區	3,535	0.57%	2,372	67.10%	1,163	32.90%
全興工業區	5,204	0.84%	3,618	69.52%	1,586	30.48%
彰濱工業區	20,078	3.24%	14,025	69.85%	6,053	30.15%
社頭工業區	300	0.05%	93	31.00%	207	69.00%
<b>南投縣</b>	<b>15,774</b>	<b>2.55%</b>	<b>9,124</b>	<b>57.84%</b>	<b>6,650</b>	<b>42.16%</b>
南崗工業區	14,704	2.38%	8,425	57.30%	6,279	42.70%
竹山工業區	1,070	0.17%	699	65.33%	371	34.67%
<b>雲林縣</b>	<b>30,059</b>	<b>4.86%</b>	<b>23,621</b>	<b>78.58%</b>	<b>6,438</b>	<b>21.42%</b>
豐田工業區	1,360	0.22%	573	42.13%	787	57.87%
元長工業區	735	0.12%	374	50.88%	361	49.12%
斗六工業區	5,564	0.90%	3,496	62.83%	2,068	37.17%
雲林離島式基礎工業區	12,298	1.99%	11,815	96.07%	483	3.93%
雲林科技工業區	10,102	1.63%	7,363	72.89%	2,739	27.11%
<b>南部工業區</b>	<b>142,553</b>	<b>23.03%</b>	<b>98,078</b>	<b>68.81%</b>	<b>44,475</b>	<b>31.20%</b>
<b>嘉義縣</b>	<b>11,240</b>	<b>1.82%</b>	<b>7,087</b>	<b>63.05%</b>	<b>4,153</b>	<b>36.95%</b>
頭橋工業區	3,243	0.52%	1,755	54.12%	1,488	45.88%
民雄工業區	3,938	0.64%	2,660	67.55%	1,278	32.45%
嘉太工業區	2,522	0.41%	1,594	63.20%	928	36.80%
朴子工業區	1,065	0.17%	767	72.02%	298	27.98%
義竹工業區	472	0.08%	311	65.89%	161	34.11%
<b>台南市</b>	<b>54,853</b>	<b>8.86%</b>	<b>32,997</b>	<b>60.16%</b>	<b>21,856</b>	<b>39.84%</b>
新營工業區	4,955	0.80%	3,510	70.84%	1,445	29.16%
官田工業區	7,380	1.19%	4,658	63.12%	2,722	36.88%
永康工業區	7,433	1.20%	4,123	55.47%	3,310	44.53%
台南科技工業區	20,353	3.29%	12,513	61.48%	7,840	38.52%
安平工業區	14,732	2.38%	8,193	55.61%	6,539	44.39%

工業區名稱	小計		男性員工數		女性員工數	
	人數	分配比(%)	人數	分配比(%)	人數	分配比(%)
<b>高雄市</b>	<b>67,613</b>	<b>10.93%</b>	<b>51,992</b>	<b>76.90%</b>	<b>15,621</b>	<b>23.10%</b>
永安工業區	3,675	0.59%	2,671	72.68%	1,004	27.32%
臨海工業區	38,950	6.29%	32,037	82.25%	6,913	17.75%
鳳山工業區	910	0.15%	626	68.79%	284	31.21%
大發工業區	14,641	2.37%	8,888	60.71%	5,753	39.29%
仁武工業區	1,741	0.28%	1,064	61.11%	677	38.89%
大社工業區	2,520	0.41%	1,938	76.90%	582	23.10%
林園工業區	5,176	0.84%	4,768	92.12%	408	7.88%
<b>屏東縣</b>	<b>8,847</b>	<b>1.43%</b>	<b>6,002</b>	<b>67.84%</b>	<b>2,845</b>	<b>32.16%</b>
屏東工業區	2,297	0.37%	1,317	57.34%	980	42.66%
屏南工業區	4,162	0.67%	3,227	77.53%	935	22.47%

資料來源：經濟部工業局各工業區服務中心 108 年 5 月調查結果，統計至 107 年底止。