

# 109 年度經濟部工業局所轄各工業 區員工性別統計分析報告

經濟部工業局

中華民國 110 年 7 月

# 目錄

壹、前言.....	1
貳、產業結構及性別比例分析.....	1
一、產業結構分析.....	1
二、性別比例分析.....	2
(一)北部地區.....	2
(二)中部地區.....	5
(三)南部地區.....	7
(四)本局所轄工業區總計.....	9
三、綜合分析.....	10

## 圖目錄

圖 1 北部工業區廠商從業人員性別比例圖.....	3
圖 2 北部各縣市工業區廠商從業人員性別比例圖.....	3
圖 3 中部工業區廠商從業人員性別比例圖.....	5
圖 4 中部各縣市工業區廠商從業人員性別比例圖.....	5
圖 5 南部工業區廠商從業人員性別比例圖.....	7
圖 6 南部各縣市工業區廠商從業人員性別比例圖.....	7
圖 7 本局所轄工業區廠商從業人員總計之性別比例圖.....	9

## 表目錄

表 1 北部各工業區廠商員工性別統計表.....	4
表 2 中部各工業區廠商員工性別統計.....	6
表 3 南部各工業區廠商員工性別統計.....	8
表 4 北中南三區域工業區廠商從業人員表.....	9
表 5 經濟部工業局所轄各工業區廠商員工性別統計.....	12

## 109 年度經濟部工業局所轄各工業區員工性別統計分析報告

### 壹、前言

在時空背景的轉變、全球化的發展趨勢下，提升國家競爭力及重視永續發展是世界各國所關注的重要議題，在此潮流下，如何強化產業創新競爭優勢並協助產業研發的再升級，進而提昇國家競爭力與持續經濟發展是政府目前的重要課題，而工業區的開發係以帶動台灣區域工業發展及增加國家競爭力、刺激經濟成長的重要政策與利器，截至民國 109 年 12 月底止，本局轄管工業區共有 61 處(不含南港軟體工業園區)，已開發面積達 31,964.91 公頃，進駐營運廠商數共 7,317 家，相關從業人員共計 614,099 人；身處全球化、資訊化的 21 世紀，同時亦是落實性別平等意識的時代，為配合推動性別主流化實施計畫，特就本局所轄管之各工業區從業員工性別等相關資訊統計分析，以性別意識之觀點分析性別從業現象，提供未來制訂相關方案、計畫、政策、立法時之參考。

### 貳、產業結構及性別比例分析

#### 一、產業結構分析

依據工業區開發管理 109 年度年報，關於本局所轄工業區進駐廠商行業別排名，第一名為金屬製品製造業(1,121 家)，占 15.32%，第二名為機械設備製造業(697 家)，占 9.53%，第三名為食品製造業(509 家)，占 6.96%；再以北、中、南工業區作統計分析，將各工業區進駐之產業結構篩選出排行前三名，北部區域廠商進駐較多者為金屬製品製造業(577 家)、機械設備製造業(478 家)及電子零組件製造業(433 家)等三類；中部工業區進駐廠商較多者為金屬製品製造業(300 家)、塑膠製品製造業(131 家)及食品製造業(99 家)；而南部工業區進駐廠商則為金屬製品製造業(220 家)、機械設備製造業(111 家)、基本金屬製造業(105 家)及批發業(101 家)為主。

## 二、性別比例分析

依據本局轄管工業區服務中心110年7月調查結果，統計至109年底止，各工業區性別比例說明如後：

### (一)北部地區

性別比例方面，北部區域員工中男性員工數169,480人，占57.88%，女性員工數123,310人，占42.12%，其中以花蓮縣員工男女比例差距最為懸殊，男性員工數高於女性員工數，而新北市為性別比例最相近之縣市，男性員工數43,992人，占51.37%，女性員工數41,645人，占48.63%。

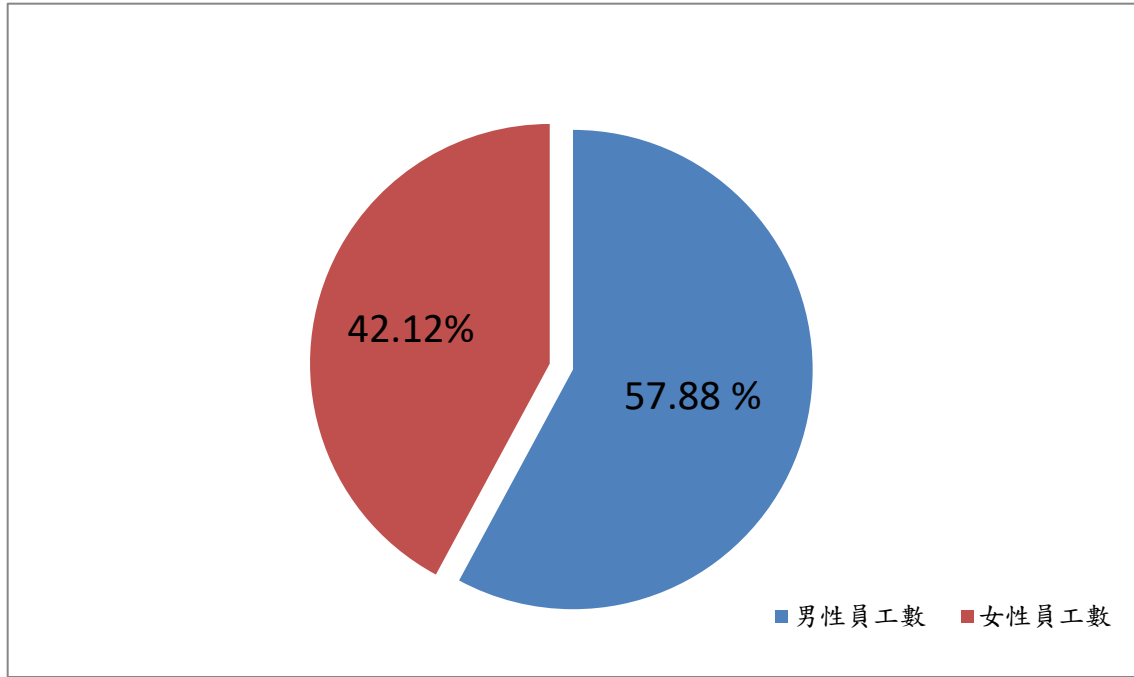


圖 1 北部工業區廠商從業人員性別比例圖

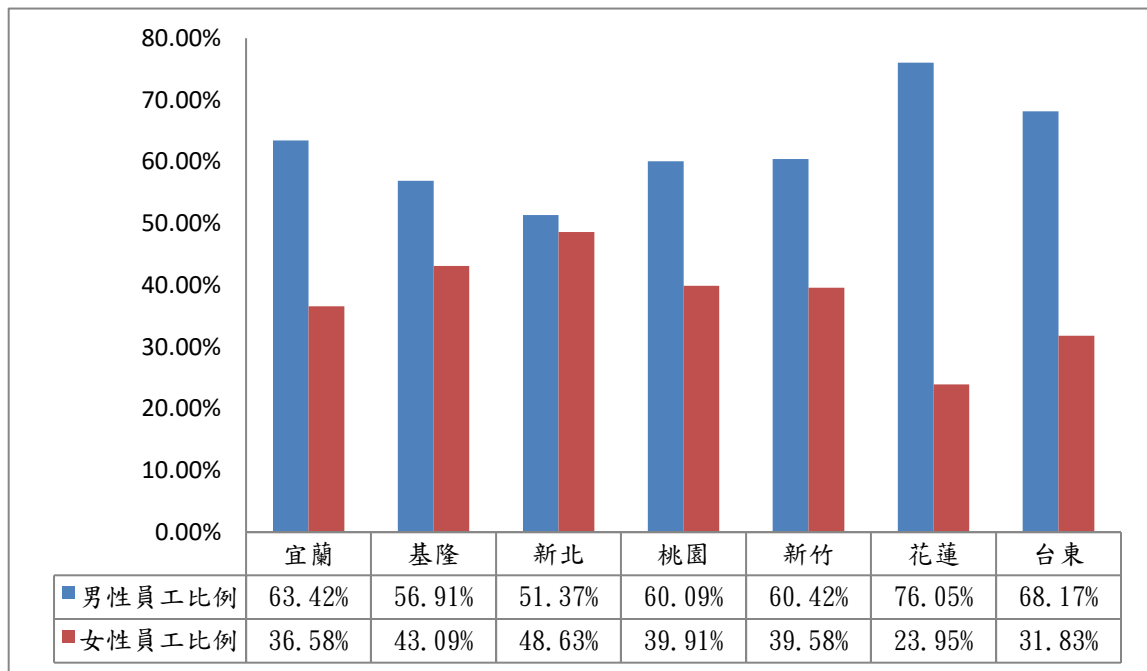


圖 2 北部各縣市工業區廠商從業人員性別比例圖

表 1 北部各工業區廠商員工性別統計表

單位：人

工業區名稱	小計	男性員工數		女性員工數	
	人數	人數	分配比(%)	人數	分配比(%)
<b>北部工業區</b>	<b>292,790</b>	<b>169,480</b>	<b>57.88%</b>	<b>123,310</b>	<b>42.12%</b>
<b>宜蘭縣</b>	<b>11,653</b>	<b>7,390</b>	<b>63.42%</b>	<b>4,263</b>	<b>36.58%</b>
龍德工業區	5,580	3,830	68.64%	1,750	31.36%
利澤工業區	6,073	3,560	58.62%	2,513	41.38%
<b>基隆市</b>	<b>3,219</b>	<b>1,832</b>	<b>56.91%</b>	<b>1,387</b>	<b>43.09%</b>
大武崙工業區	3,219	1,832	56.91%	1,387	43.09%
<b>新北市</b>	<b>85,637</b>	<b>43,992</b>	<b>51.37%</b>	<b>41,645</b>	<b>48.63%</b>
樹林工業區	3,344	1,890	56.52%	1,454	43.48%
土城工業區	30,455	16,140	53.00%	14,315	47.00%
瑞芳工業區	2,562	1,352	52.77%	1,210	47.23%
新北產業園區	42,902	20,916	48.75%	21,986	51.25%
林口特定區(工二)	6,374	3,694	57.95%	2,680	42.05%
<b>桃園市</b>	<b>128,142</b>	<b>77,006</b>	<b>60.09%</b>	<b>51,136</b>	<b>39.91%</b>
林口特定區(工三)	7,538	4,664	61.87%	2,874	38.13%
龜山工業區	26,922	14,670	54.49%	12,252	45.51%
中壢工業區	39,827	23,195	58.24%	16,632	41.76%
桃園幼獅工業區	4,348	2,554	58.74%	1,794	41.26%
平鎮工業區	9,684	5,176	53.45%	4,508	46.55%
大園工業區	13,456	8,749	65.02%	4,707	34.98%
觀音工業區	26,367	17,998	68.26%	8,369	31.74%
<b>新竹縣</b>	<b>60,527</b>	<b>36,569</b>	<b>60.42%</b>	<b>23,958</b>	<b>39.58%</b>
新竹工業區	60,527	36,569	60.42%	23,958	39.58%
<b>花蓮縣</b>	<b>2,902</b>	<b>2,207</b>	<b>76.05%</b>	<b>695</b>	<b>23.95%</b>
和平工業區	556	503	90.47%	53	9.53%
美崙工業區	1,708	1,274	74.59%	434	25.41%
光華工業區	638	430	67.40%	208	32.60%
<b>台東縣</b>	<b>710</b>	<b>484</b>	<b>68.17%</b>	<b>226</b>	<b>31.83%</b>
豐樂工業區	710	484	68.17%	226	31.83%

資料來源：經濟部工業局中部各工業區服務中心 110 年 7 月調查結果，統計至 109 年底止。

## (二) 中部地區

性別比例方面，中部區域員工中男性員工數 105,364 人，占 66.08%，女性員工數 54,091 人，占 33.92%，中部區域各縣市男女比例中，男員工所占比例普遍高於女性員工，以雲林縣為最高，男員工數所占比例達 80.67%。

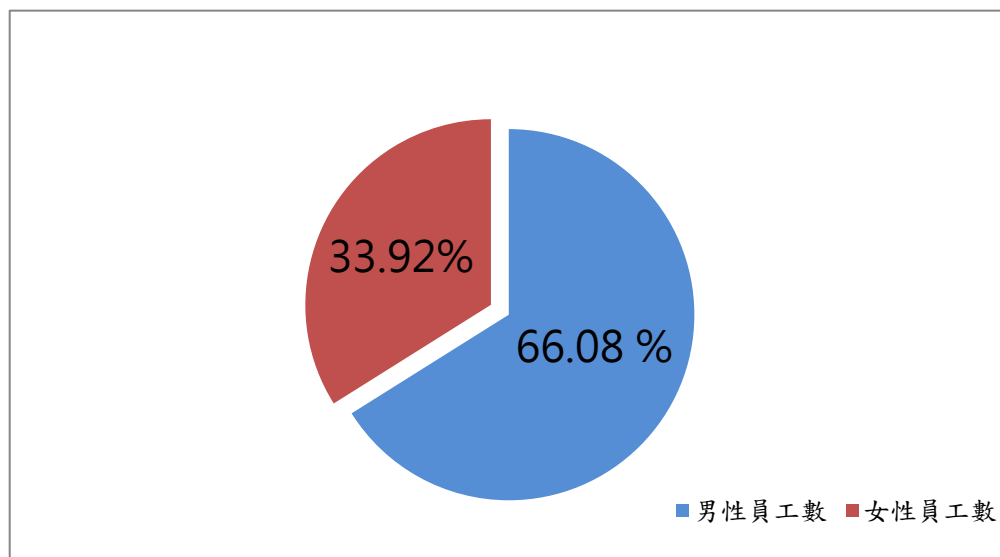


圖 3 中部工業區廠商從業人員性別比例圖

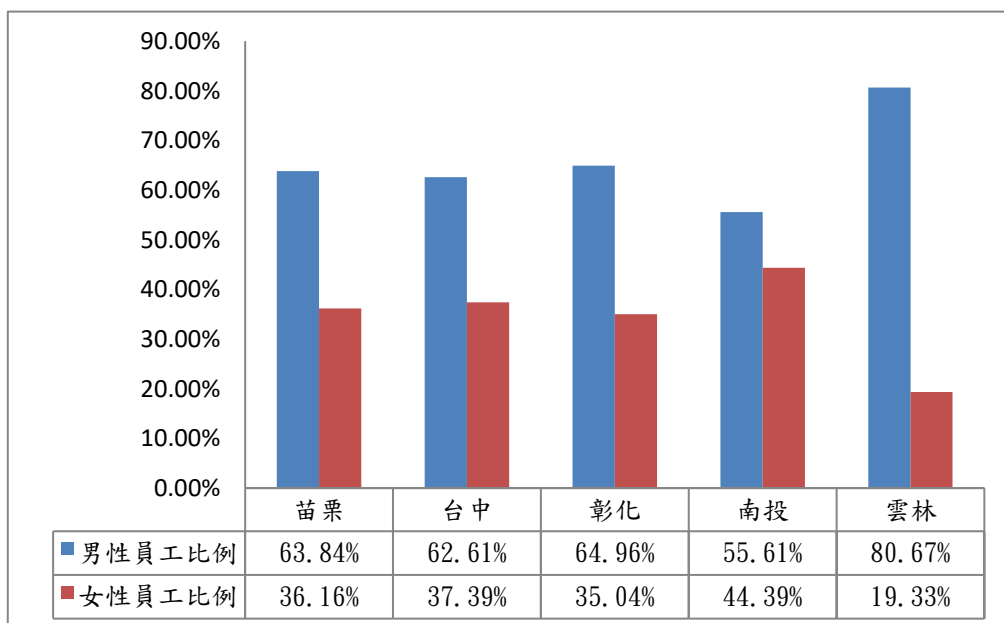


圖 4 中部各縣市工業區廠商從業人員性別比例圖



表 2 中部各工業區廠商員工性別統計

單位：人

工業區名稱	小計	男性員工數		女性員工數	
	人數	人數	分配比(%)	人數	分配比(%)
<b>中部工業區</b>	<b>159,455</b>	<b>105,364</b>	<b>66.08%</b>	<b>54,091</b>	<b>33.92%</b>
<b>苗栗縣</b>	<b>7,586</b>	<b>4,843</b>	<b>63.84%</b>	<b>2,743</b>	<b>36.16%</b>
頭份工業區	2,417	1,934	80.02%	483	19.98%
竹南工業區	2,519	1,637	64.99%	882	35.01%
銅鑼工業區	2,650	1,272	48.00%	1,378	52.00%
<b>台中市</b>	<b>66,183</b>	<b>41,439</b>	<b>62.61%</b>	<b>24,744</b>	<b>37.39%</b>
大甲幼獅工業區	10,637	6,120	57.54%	4,517	42.46%
台中港關連工業區	5,259	3,193	60.71%	2,066	39.29%
大里工業區	8,499	5,205	61.24%	3,294	38.76%
台中工業區	41,788	26,921	64.40%	14,867	35.60%
<b>彰化縣</b>	<b>40,058</b>	<b>26,023</b>	<b>64.96%</b>	<b>14,035</b>	<b>35.04%</b>
福興工業區	4,820	2,141	44%	2,679	56%
埤頭工業區	940	566	60.21%	374	39.79%
田中工業區	2,166	1,063	49.08%	1,103	50.92%
芳苑工業區	6,180	4,222	68.32%	1,958	31.68%
全興工業區	6,381	4,429	69.41%	1,952	30.59%
彰濱工業區	19,256	13,387	69.52%	5,869	30.48%
社頭工業區	315	215	68.25%	100	31.75%
<b>南投縣</b>	<b>14,960</b>	<b>8,319</b>	<b>55.61%</b>	<b>6,641</b>	<b>44.39%</b>
南崗工業區	13,776	7,703	55.92%	6,073	44.08%
竹山工業區	1,184	616	52.03%	568	47.97%
<b>雲林縣</b>	<b>30,668</b>	<b>24,740</b>	<b>80.67%</b>	<b>5,928</b>	<b>19.33%</b>
豐田工業區	1,225	515	42.04%	710	57.96%
元長工業區	785	414	52.74%	371	47.26%
斗六工業區	6,940	4,564	65.76%	2,376	34.24%
雲林離島式基礎工業區	13,468	12,930	96.01%	538	3.99%
雲林科技工業區	8,250	6,317	76.57%	1,933	23.43%

資料來源：經濟部工業局中部各工業區服務中心 110 年 7 月調查結果，統計至 109 年底止。

### (三)南部地區

性別比例方面，南部區域員工中男性員工數 108,566 人，占 67.08%，女性員工數 53,288 人，占 32.92%，南部區域各縣市男女比例中，男員工所占比例普遍高於女性員工，以高雄市為最，男員工數所占比例達 72.35%；其餘南部區域男女員工數比例約 6.3:3.7。

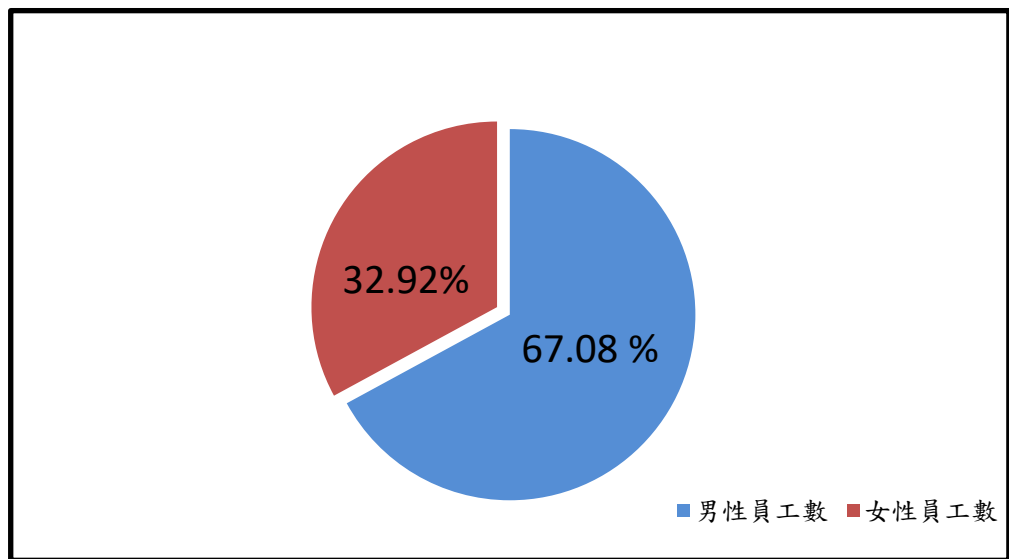


圖 5 南部工業區廠商從業人員性別比例圖

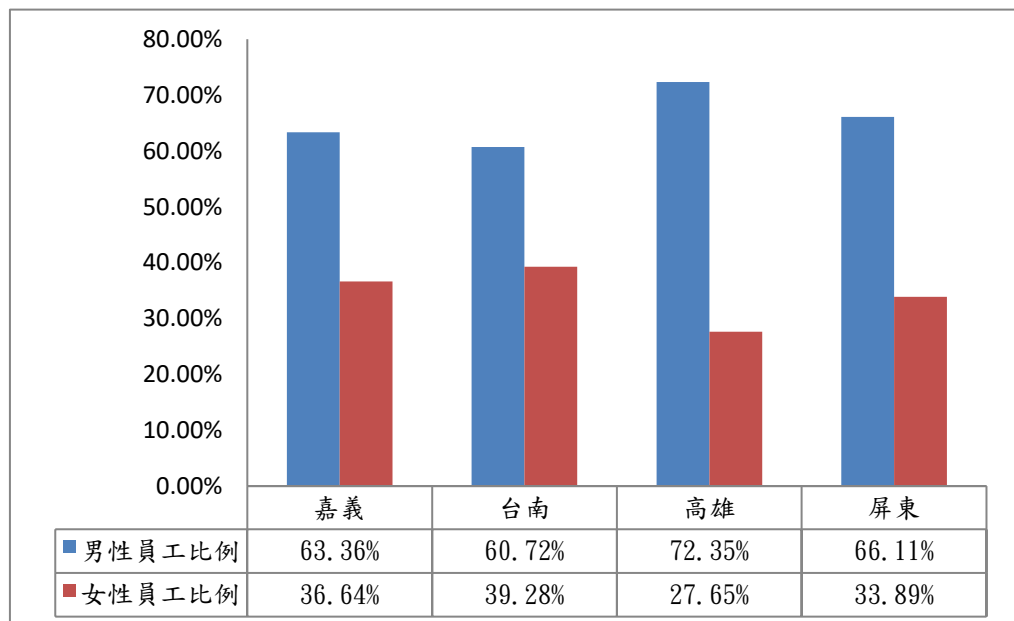


圖 6 南部各縣市工業區廠商從業人員性別比例圖

表 3 南部各工業區廠商員工性別統計

單位：人

工業區名稱	小計	男性員工數		女性員工數	
	人數	人數	分配比(%)	人數	分配比(%)
<b>南部工業區</b>	<b>161,854</b>	<b>108,566</b>	<b>67.08%</b>	<b>53,288</b>	<b>32.92%</b>
<b>嘉義縣</b>	<b>14,502</b>	<b>9,189</b>	<b>63.36%</b>	<b>5,313</b>	<b>36.64%</b>
民雄工業區	6,685	4,459	66.70%	2,226	33.30%
頭橋工業區	3,333	2,016	60.49%	1,317	39.51%
嘉太工業區	2,989	1,683	56.31%	1,306	43.69%
朴子工業區	1,023	720	70.38%	303	29.62%
義竹工業區	472	311	65.89%	161	34.11%
<b>台南市</b>	<b>56,732</b>	<b>34,448</b>	<b>60.72%</b>	<b>22,284</b>	<b>39.28%</b>
官田工業區	7,697	4,867	63.23%	2,830	36.77%
永康工業區	8,046	4,595	57.11%	3,451	42.89%
新營工業區	5,203	3,806	73.15%	1,397	26.85%
安平工業區	15,572	8,544	54.87%	7,028	45.13%
台南科技工業區	20,214	12,636	62.51%	7,578	37.49%
<b>高雄市</b>	<b>80,466</b>	<b>58,216</b>	<b>72.35%</b>	<b>22,250</b>	<b>27.65%</b>
臨海工業區	39,588	32,668	82.52%	6,920	17.48%
永安工業區	4,767	3,585	75.20%	1,182	24.80%
大社工業區	2,596	1,901	73.23%	695	26.77%
仁武工業區	2,241	1,540	68.72%	701	31.28%
鳳山工業區	966	657	68.01%	309	31.99%
林園工業區	5,354	4,889	91.31%	465	8.69%
大發工業區	24,954	12,976	52.00%	11,978	48.00%
<b>屏東縣</b>	<b>10,154</b>	<b>6,713</b>	<b>66.11%</b>	<b>3,441</b>	<b>33.89%</b>
屏東工業區	2,581	1,520	58.89%	1,061	41.11%
內埔工業區	3,222	1,788	55.49%	1,434	44.51%
屏南工業區	4,351	3,405	78.26%	946	21.74%

資料來源：經濟部工業局南部各工業區服務中心 110 年 7 月調查結果，統計至 109 年底止。

(四)本局所轄工業區總計

北中南三區域員工數共 614,099 人，其中員工性別比例為男性有 383,410 人，占 62.43%，員工性別為女性有 230,689 人，占 37.57%。

表 4 北中南三區域工業區廠商從業人員表

名稱	小計	男性員工數		女性員工數	
	人數	人數	分配比(%)	人數	分配比(%)
北部工業區	292,790	169,480	57.88%	123,310	42.12%
中部工業區	159,455	105,364	66.08%	54,091	33.92%
南部工業區	161,854	108,566	67.08%	53,288	32.92%
<b>總計</b>	<b>614,099</b>	<b>383,410</b>	<b>62.43%</b>	<b>230,689</b>	<b>37.57%</b>

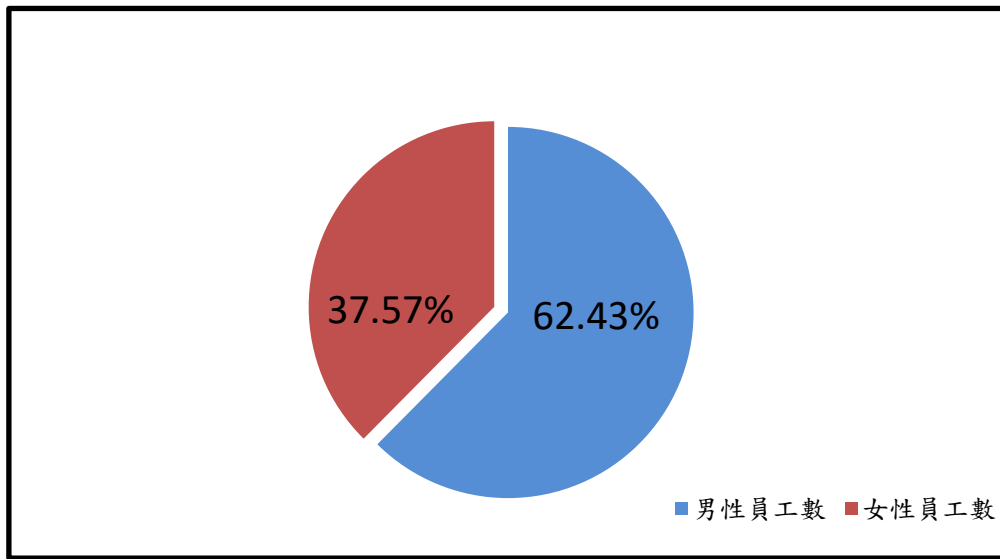


圖 7 本局所轄工業區廠商從業人員總計之性別比例圖

### 三、綜合分析

綜整 109 年度本局轄管之工業區內將從事之產業及性別統計結果，主要分析說明情形如下：

#### (一) 呈現兩性結構落差

1. 109 年度本局轄管之工業區員工數共 614,099 人，其中男性員工有 383,410 人(占 62.43%)，女性員有 230,689 人(占 37.57%)。
2. 綜觀各縣市之工業區中，男性從業員工比例皆高於女性從業員工比例，其男女從業員工比例約為 6.2：3.8。另各縣市中屬直轄市之縣市，僅新北市因受產業類型影響，其男女從業員工比例差距較其餘縣市為低，男女從業員工比例約為 5.1：4.9。

#### (二) 找出落差原因

北、中、南部工業區均以金屬製品製造業為主要產業，次要產業在北區與南區皆為機械設備製造業，中區則是塑膠製品製造業，各區第三名產業北部為電子零組件製造業、中部為食品製造業、南部則為批發業及基本金屬製造業。由產業類別可知北部地區之電子零組件製造業較多，而此類產業相較於其他類產業在工作環境上有所差異，故北區整體男女從業員工比例約為 5.8：4.2；而中部及南部區域的產業性質以金屬製品、機械設備、基本金屬及塑膠製品等需高體力及高耐力之製造業為主，故中南兩區之男女從業員工比例相較於北區顯得較為懸殊，中部工業區男女性從業員工比例則約為 6.6：3.4，南部工業區比例為 6.7：3.3。

#### (三) 與前年比較分析

109 年度本局轄管之工業區性別統計結果與前年(108 年度)進行比較分析，北部工業區女性從業員工數比例有微幅提高，北部工業區由 42.06% 變動為 42.12%；中部及南部工業區女性從業員工數比例則小幅下降，中部工業區由 34.36% 變動為 33.92%，南部工業區則由 33.43

%變動為 32.92%。

(四)如何規劃政策以消弭落差

1. 推動性別平權意識：向工業區內廠商宣導性別平等觀念、強化性平意識，例如：禁止以性別為理由而於職務分配、晉升、升等時有所差別待遇，或是強化性騷擾之對策，就事前預防及事後處置之觀點，加強職場安全之各項準備措施等。
2. 協助相關單位辦理工業區女性就業輔導課程：為消弭各工業區男女性別結構落差，依各工業區職務需求，將協助相關單位辦理輔導女性就業之專業培訓課程(如：提供課程場地、公告宣傳等)，以提供女性就業支持性的協助。

表 5 經濟部工業局所轄各工業區廠商員工性別統計

工業區名稱	小計		男性員工數		女性員工數	
	人數	分配比(%)	人數	分配比(%)	人數	分配比(%)
<b>61處工業區總計</b>	<b>614,099</b>	<b>100%</b>	<b>383,410</b>	<b>62.43%</b>	<b>230,689</b>	<b>37.57%</b>
<b>北部工業區</b>	<b>292,790</b>	<b>49.67%</b>	<b>169,480</b>	<b>57.88%</b>	<b>123,310</b>	<b>42.12%</b>
<b>宜蘭縣</b>	<b>11,653</b>	<b>1.98%</b>	<b>7,390</b>	<b>63.42%</b>	<b>4,263</b>	<b>36.58%</b>
龍德工業區	5,580	0.95%	3,830	68.64%	1,750	31.36%
利澤工業區	6,073	1.03%	3,560	58.62%	2,513	41.38%
<b>基隆市</b>	<b>3,219</b>	<b>0.55%</b>	<b>1,832</b>	<b>56.91%</b>	<b>1,387</b>	<b>43.09%</b>
大武崙工業區	3,219	0.55%	1,832	56.91%	1,387	43.09%
<b>新北市</b>	<b>85,637</b>	<b>14.53%</b>	<b>43,992</b>	<b>51.37%</b>	<b>41,645</b>	<b>48.63%</b>
樹林工業區	3,344	0.57%	1,890	56.52%	1,454	43.48%
土城工業區	30,455	5.17%	16,140	53.00%	14,315	47.00%
瑞芳工業區	2,562	0.43%	1,352	52.77%	1,210	47.23%
新北產業園區	42,902	7.28%	20,916	48.75%	21,986	51.25%
林口特定區(工二)	6,374	1.08%	3,694	57.95%	2,680	42.05%
<b>桃園市</b>	<b>128,142</b>	<b>21.74%</b>	<b>77,006</b>	<b>60.09%</b>	<b>51,136</b>	<b>39.91%</b>
林口特定區(工三)	7,538	1.28%	4,664	61.87%	2,874	38.13%
龜山工業區	26,922	4.57%	14,670	54.49%	12,252	45.51%
中壢工業區	39,827	6.76%	23,195	58.24%	16,632	41.76%
桃園幼獅工業區	4,348	0.74%	2,554	58.74%	1,794	41.26%
平鎮工業區	9,684	1.64%	5,176	53.45%	4,508	46.55%
大園工業區	13,456	2.28%	8,749	65.02%	4,707	34.98%
觀音工業區	26,367	4.47%	17,998	68.26%	8,369	31.74%
<b>新竹縣</b>	<b>60,527</b>	<b>10.27%</b>	<b>36,569</b>	<b>60.42%</b>	<b>23,958</b>	<b>39.58%</b>
新竹工業區	60,527	10.27%	36,569	60.42%	23,958	39.58%
<b>花蓮縣</b>	<b>2,902</b>	<b>0.49%</b>	<b>2,207</b>	<b>76.05%</b>	<b>695</b>	<b>23.95%</b>
和平工業區	556	0.09%	503	90.47%	53	9.53%
美崙工業區	1,708	0.29%	1,274	74.59%	434	25.41%
光華工業區	638	0.11%	430	67.40%	208	32.60%
<b>台東縣</b>	<b>710</b>	<b>0.12%</b>	<b>484</b>	<b>68.17%</b>	<b>226</b>	<b>31.83%</b>
豐樂工業區	710	0.12%	484	68.17%	226	31.83%
<b>中部工業區</b>	<b>159,455</b>	<b>27.05%</b>	<b>105,364</b>	<b>66.08%</b>	<b>54,091</b>	<b>33.92%</b>
<b>苗栗縣</b>	<b>7,586</b>	<b>1.29%</b>	<b>4,843</b>	<b>63.84%</b>	<b>2,743</b>	<b>36.16%</b>
頭份工業區	2,417	0.41%	1,934	80.02%	483	19.98%
竹南工業區	2,519	0.43%	1,637	64.99%	882	35.01%
銅鑼工業區	2,650	0.45%	1,272	48.00%	1,378	52.00%
<b>台中市</b>	<b>66,183</b>	<b>11.23%</b>	<b>41,439</b>	<b>62.61%</b>	<b>24,744</b>	<b>37.39%</b>

工業區名稱	小計		男性員工數		女性員工數	
	人數	分配比(%)	人數	分配比(%)	人數	分配比(%)
大甲幼獅工業區	10,637	1.80%	6,120	57.54%	4,517	42.46%
台中港關連工業區	5,259	0.89%	3,193	60.71%	2,066	39.29%
大里工業區	8,499	1.44%	5,205	61.24%	3,294	38.76%
台中工業區	41,788	7.09%	26,921	64.40%	14,867	35.60%
<b>彰化縣</b>	<b>40,058</b>	<b>6.80%</b>	<b>26,023</b>	<b>64.96%</b>	<b>14,035</b>	<b>35.04%</b>
福興工業區	4,820	0.82%	2,141	44%	2,679	56%
埤頭工業區	940	0.16%	566	60.21%	374	39.79%
田中工業區	2,166	0.37%	1,063	49.08%	1,103	50.92%
芳苑工業區	6,180	1.05%	4,222	68.32%	1,958	31.68%
全興工業區	6,381	1.08%	4,429	69.41%	1,952	30.59%
彰濱工業區	19,256	3.27%	13,387	69.52%	5,869	30.48%
社頭工業區	315	0.05%	215	68.25%	100	31.75%
<b>南投縣</b>	<b>14,960</b>	<b>2.54%</b>	<b>8,319</b>	<b>55.61%</b>	<b>6,641</b>	<b>44.39%</b>
南崗工業區	13,776	2.34%	7,703	55.92%	6,073	44.08%
竹山工業區	1,184	0.20%	616	52.03%	568	47.97%
<b>雲林縣</b>	<b>30,668</b>	<b>5.20%</b>	<b>24,740</b>	<b>80.67%</b>	<b>5,928</b>	<b>19.33%</b>
豐田工業區	1,225	0.21%	515	42.04%	710	57.96%
元長工業區	785	0.13%	414	52.74%	371	47.26%
斗六工業區	6,940	1.18%	4,564	65.76%	2,376	34.24%
雲林離島式基礎工業區	13,468	2.28%	12,930	96.01%	538	3.99%
雲林科技工業區	8,250	1.40%	6,317	76.57%	1,933	23.43%
<b>南部工業區</b>	<b>161,854</b>	<b>27.46%</b>	<b>108,566</b>	<b>67.08%</b>	<b>53,288</b>	<b>32.92%</b>
<b>嘉義縣</b>	<b>14,502</b>	<b>2.46%</b>	<b>9,189</b>	<b>63.36%</b>	<b>5,313</b>	<b>36.64%</b>
民雄工業區	6,685	1.13%	4,459	66.70%	2,226	33.30%
頭橋工業區	3,333	0.57%	2,016	60.49%	1,317	39.51%
嘉太工業區	2,989	0.51%	1,683	56.31%	1,306	43.69%
朴子工業區	1,023	0.17%	720	70.38%	303	29.62%
義竹工業區	472	0.08%	311	65.89%	161	34.11%
<b>台南市</b>	<b>56,732</b>	<b>9.62%</b>	<b>34,448</b>	<b>60.72%</b>	<b>22,284</b>	<b>39.28%</b>
官田工業區	7,697	1.31%	4,867	63.23%	2,830	36.77%
永康工業區	8,046	1.37%	4,595	57.11%	3,451	42.89%
新營工業區	5,203	0.88%	3,806	73.15%	1,397	26.85%
安平工業區	15,572	2.64%	8,544	54.87%	7,028	45.13%
台南科技工業區	20,214	3.43%	12,636	62.51%	7,578	37.49%
<b>高雄市</b>	<b>80,466</b>	<b>13.65%</b>	<b>58,216</b>	<b>72.35%</b>	<b>22,250</b>	<b>27.65%</b>
臨海工業區	39,588	6.72%	32,668	82.52%	6,920	17.48%



工業區名稱	小計		男性員工數		女性員工數	
	人數	分配比(%)	人數	分配比(%)	人數	分配比(%)
永安工業區	4,767	0.81%	3,585	75.20%	1,182	24.80%
大社工業區	2,596	0.44%	1,901	73.23%	695	26.77%
仁武工業區	2,241	0.38%	1,540	68.72%	701	31.28%
鳳山工業區	966	0.16%	657	68.01%	309	31.99%
林園工業區	5,354	0.91%	4,889	91.31%	465	8.69%
大發工業區	24,954	4.23%	12,976	52.00%	11,978	48.00%
<b>屏東縣</b>	<b>10,154</b>	<b>1.72%</b>	<b>6,713</b>	<b>66.11%</b>	<b>3,441</b>	<b>33.89%</b>
屏東工業區	2,581	0.44%	1,520	58.89%	1,061	41.11%
內埔工業區	3,222	0.55%	1,788	55.49%	1,434	44.51%
屏南工業區	4,351	0.74%	3,405	78.26%	946	21.74%

資料來源：經濟部工業局各工業區服務中心 110 年 7 月調查結果，統計至 109 年底止。