

內埔工業區服務中心

服務中心成立日期

76年9月1日

地址

91252 屏東縣內埔鄉豐田村建國路4號

聯絡電話

08-7782702

傳真電話

08-7781498

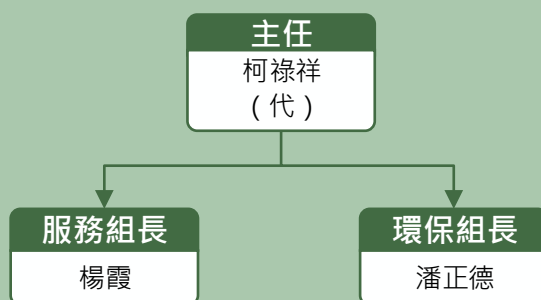
網址

<https://www.moeaidb.gov.tw/iphw/neipo/>

電子郵件信箱

z319box@moeaidb.gov.tw

服務中心組織架構圖



內埔工業區

設立緣起

工業發展是經濟成長的重要因素、為因應經濟的高度發展、解決南部地區興辦工業人設廠用地的問題與繁榮地方經濟。

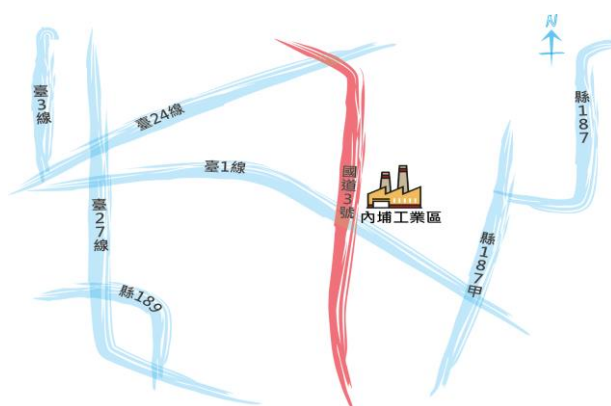
工業區基本資料

編定完成時間	69年10月	租金優惠措施	無
開發完成時間	73年4月	開發主體	經濟部工業局
土地使用編定	非都市土地工業區	產值	312億元
總面積	103.29公頃	就業人口	3,226人
開發單位	中華工程股份有限公司		

工業區地理交通

主要聯外道路	臺1線、屏87線
機場	高雄國際航空站 34 公里
港口	高雄港 35 公里
火車站	屏東站 10 公里
國道交流道	國道3號麟洛交流道 2 公里

工業區地理位置示意圖



工業區公共設施

道路	3.93 公里	電力供電量	11,562.07 瓩 / 日
路燈	92 盞	供電電廠	台灣電力公司第三核能發電廠
雨水下水道系統	7,862 公尺	轄區警局	屏東縣內埔分局新北勢派出所
自來水供水量	2,000 公噸 / 日	轄區消防隊	屏東縣消防局內埔分隊
供水水源	屏東農場	綠帶	10,177 平方公尺
污水下水道	17,490 公尺		

工業區污水處理

處理方式	活性污泥二級處理法	平均日處理量	1,300 噸 / 日
設計處理量	5,600 噸/日	平均收費	86.9%

工業區土地配置與廠商概況			工業區廠商生產概況		
用地類型	面積(公頃)	佔比例	生產狀況	家數	佔比例
生產事業用地	74.31	71.94%	生產中	61	92%
相關產業用地	0	0%	建廠中	3	5%
公共設施用地	20.03	19.39%	停工	0	0%
其他	8.95	8.66%	歇業	0	0%
			未建廠	2	3%

工業區主要廠商(產值前五名)			
廠商名稱	主要產品	廠商名稱	主要產品
臺灣菸酒股份有限公司屏東酒廠	米酒	強匠冷凍食品股份有限公司	冷凍調理食品
臺灣菸酒股份有限公司內埔菸廠	香菸	宏益冷凍食品股份有限公司	浦燒鰻魚、水產品加工
大田精密工業股份有限公司	高爾夫球具 自行車	思牧企業股份有限公司	肉品處理加工

工業區廠商行業類別									
廠商行業類別	家數	家數比例(%)	面積(公頃)	面積比例(%)	廠商行業類別	家數	家數比例(%)	面積(公頃)	面積比例(%)
石油及天然氣礦業	1	1.52	0.62	0.83	基本金屬製造業	2	3.03	2.13	2.87
食品及飼品製造業	24	36.36	32.56	43.82	金屬製品製造業	6	9.09	2.21	2.98
飲料製造業	3	4.55	0.65	0.88	電子零組件製造業	4	6.06	2.62	3.53
菸草製造業	1	1.52	19.09	25.69	電腦電子產品及光學製品製造業	2	3.03	1.59	2.14
紡織業	2	3.03	0.44	0.59	電力設備及配備製造業	4	6.06	1.57	2.11
木竹製品製造業	1	1.52	2.04	2.75	汽車及其零件製造業	1	1.52	0.46	0.61
化學原材料、肥料、氮化合物、塑橡膠原料及人造纖維製造業	1	1.52	0.29	0.39	其他運輸工具及其零件製造業	1	1.52	1.00	1.35

工業區廠商行業類別

廠商行業類別	家數	家數比例 (%)	面積 (公頃)	面積比例 (%)	廠商行業類別	家數	家數比例 (%)	面積 (公頃)	面積比例 (%)
其他化學製品製造業	4	6.06	1.76	2.37	公共行政及國防；強制性社會安全	1	1.52	0.88	1.18
塑膠製品製造業	2	3.03	0.85	1.15	其他製造業	3	4.55	1.75	2.36
非金屬礦物製品製造業	3	4.55	1.79	2.40					

觀光工廠

觀光工廠名稱	聯絡方式	特色產品與活動	備註
臺灣菸酒(股)有限公司屏東酒廠	屏東縣內埔鄉豐田村建國路34號	<p>產品：紅標料理米酒、米酒頭、52度台灣特級紅高粱酒禮盒、陳釀烏醋、紅麴豬腳等產品。</p> <p>活動：</p> <ul style="list-style-type: none"> ●紅麴館 - 可提供遊客休憩之用。 ●公園化之完善的休憩設施、環境景觀優美，造型特殊涼亭、造型噴水，全廠區逾40%面積有種植草皮或樹木，是酒廠一大特色。更是整個內埔工業區內綠化面積最大的工廠。 ●米酒文物區 - 有提供米酒相關資訊，如製酒流程、原料介紹、米酒用途、及米酒歷史等。 ●產品展售區 - 有酒類禮盒區、地方特產區、非酒類產品區等，提供遊客自用品嚐、饋贈親友更多樣化之伴手禮選擇。 	

智慧園區

智慧設施或計畫項目	內容介紹
內埔工業區下水道系統自動水質水量連續監測(視)傳輸設備	本工業區污水處理廠所設連續水質監測系統(CWMS)，定期將進、放流量及放流水質數據，傳輸至屏東縣政府環保局管控中心、本局工業區環保中心戰情室。
南部地區空氣品質感測物聯網感測器布建計畫	本工業區共設置20座空氣品質感測器，透過感測器收集相關資料風向、風速、淹水感知，在經過智慧型傳訊紀錄器將資料傳送中央伺服器，分析當地的相關數據，即時做出反應措施。

未來展望

建立食品觀光產業聚落；增加就業市場，刺激周遭商家群聚效應；建立一個新屏北特色場域，藉由相關廣宣活動辦理，如展銷會、特色活動吸引超過 50 萬人次/年造訪場域，衍伸周邊鏈結商機及後續潛在產值 3 億元/年以上；打造內埔工業區剛硬形象，成為兼具教育、觀光、消費能量的文創新景點，提供內埔區域產業轉型、共造區域利潤；融合鄰近景點(六堆客家文化園區、六堆天后宮、昌黎祠、單車國道、龍泉觀光啤酒廠、天明製藥農科觀光藥廠等)，促成觀光聚落效應，成為旅遊熱點；提供創業環境，吸引人才回流及留根，共創地方繁榮願景。

