

仁大工業區服務中心

服務中心成立日期

62 年 4 月 1 日

地址

◆仁武工業區

81469 高雄市仁武區工業二路 3 號

◆大社工業區

81567 高雄市大社區經建路 6 號

◆海放中心

82646 高雄市梓官區信蚵里通安路 500 號

聯絡電話

◆仁武工業區：07-3711864

◆大社工業區：07-3511964

◆海放中心：07-6013632

傳真電話

◆仁武工業區：07-3734768

◆大社工業區：07-3523485

◆海放中心：07-6170075

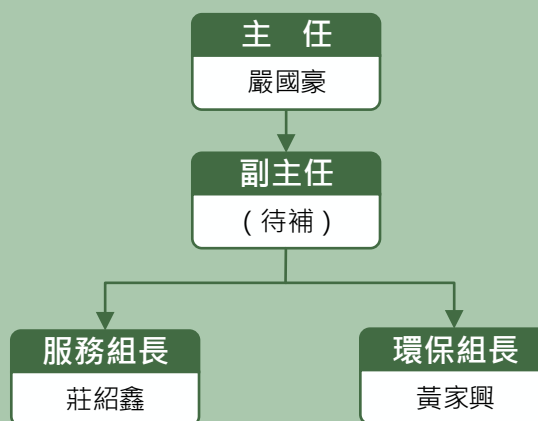
網址

www.moeaidb.gov.tw/iphw/rendera/

電子郵件信箱

z315box@moeaidb.gov.tw

服務中心組織架構圖



仁武工業區

設立緣起

無。

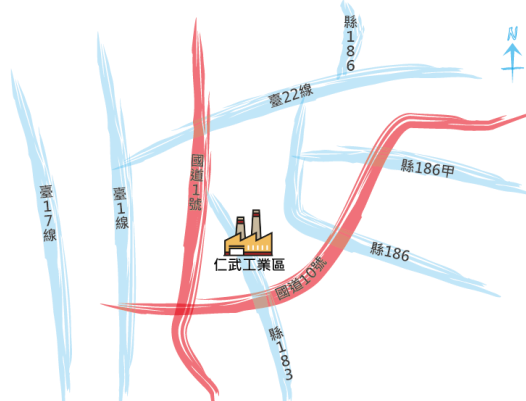
工業區基本資料

編定完成時間	59年6月	租金優惠措施	006688
開發完成時間	60年2月	開發主體	經濟部工業局
土地使用編定	都市計畫工業區	產值	156億元
總面積	21公頃	就業人口	2,385人
開發單位	中華工程股份有限公司		

工業區地理交通

主要聯外道路	國道1號、國道10號、縣183線
機場	小港機場 23公里
港口	高雄港 23公里
火車站	楠梓站 4.5公里
高鐵車站	左營站 10.8公里
國道交流道	國道1號 2公里 國道3號 2公里

工業區地理位置示意圖



工業區公共設施

道路	1.18公里	供水水源	拷潭給水廠
路燈	46盞	電力供電量	4,912.78 瓩 / 日
雨水下水道系統	2,352公尺	供電電廠	台電核三廠變電所
污水下水道系統	1,103.04公尺	轄區警局	高雄市警察局仁武分局
自來水供水量	1,111公噸 / 日	轄區消防隊	高雄市仁武消防隊

工業區土地配置與廠商概況			工業區廠商生產概況		
用地類型	面積(公頃)	佔比例	生產狀況	家數	佔比例
生產事業用地	18.33	86.81%	生產中	34	98%
相關產業用地	0	0%	建廠中	2	2%
公共設施用地	2.79	13.19%	停工	0	0%
其他	0	0%	歇業	0	0%
			未建廠	0	0%

工業區主要廠商(產值前五名)			
廠商名稱	主要產品	廠商名稱	主要產品
長春人造樹脂廠 (股)高雄廠	尿素合成樹脂、丙烯硫、甲醛、聚 苯二甲酸、丁酯	台灣水泥 (股)公司	水泥及水泥製品
樺塑企業 (股)公司三廠	塑膠製品	暉華工業 (股)公司	汽車、機車及零件
公準精密工業 (股)公司	精密夾具、模具、精密機械		

工業區廠商行業類別									
廠商行業類別	家數	家數比例(%)	面積(公頃)	面積比例(%)	廠商行業類別	家數	家數比例(%)	面積(公頃)	面積比例(%)
塑膠製品製造業	5	13.51	6.92	37.73	非金屬礦物製品 製造業	3	8.11	1.58	8.63
金屬製品製造業	8	21.62	3.05	16.62	運輸工具製造 修配業	2	5.41	0.51	2.80
機械設備製造業	6	16.21	2.14	11.69	電腦、電子產品 及光學製品 製造業	1	2.70	0.22	1.19
基本金屬製品	4	10.81	2.16	11.76	電力設備製造業	1	2.70	0.18	0.97
化學製品製造業	2	5.41	0.45	2.46	紡織業	1	2.70	0.27	1.45
印刷及資料	1	2.70	0.09	0.48	化學材料製造業	2	5.41	0.50	2.72
其他工業製造業	1	2.70	0.28	1.53					

108 年度重要紀事

(一) 工業局防災計畫-工業區區域聯防組織推動

- 108/05/03 結合高雄市政府消防局第四大隊第二中隊仁武分隊辦理「住宅防火診斷及宣消防常識宣導及本區偶發事件應變能力」，參與人次約 400 餘名。
- 108/05/08 與高雄市政府勞工局勞動檢查處共同辦理仁武工業區職業安全衛生在職訓練參與員工 20 名
- 108/05/22 配合高雄市政府勞工局勞動檢查處共同辦理仁武工業區職業安全衛生在職訓練，參與員工 39 名。
- 108/06/25 配合高雄市政府警察局仁武分局辦理 108 年聯合防護團基本訓練，參與員工 40 名。
- 108/09/02 配合行政院環境保護署化學局辦理 108 年運用物聯網輔助化學物質管理計畫說明會，參與廠家 10 家。
- 108/10/08 配合行政院環境保護署化學局辦理「仁武工業區-廠區空間資料工具輔導」，協助工業區區內廠商建置廠內化學物質立體配置圖，本區申請空間資料應變平臺建置廠商 7 家 (含列管 1 家廠商)。
- 108/10/15 輔導仁武區聯防組織參加工業局舉辦第三型「工業區區域聯防執行成效決審暨成果觀摩會議」，榮獲優良單位。

(二) 敦親睦鄰與廠商服務

- 108/05/03 協助仁武工業區廠商聯誼會辦理 108 年五一勞動節模範勞工『敬業楷模』表揚活動，參與人次 400 餘名。
- 108/05/08 與正修科大共同辦理人才培訓管道宣導會，參與人員 20 名。
- 108/03/01~108/10/03 陪同輔導本區學術單位臨廠訪視計 17 家。
- 108/05/09 辦理防洪抽水站增設 1 部移動式抽水機以強化區內防災能量。
- 108/07/30 本中心率同仁武廠協會參加高雄市政府「108 年第 1 次高雄市產業園區業務聯繫座談會」。
- 108/08/13 05:50 仁武豪大雨導致排水溝水位升高，經本中心啟動應變機制處置得宜，區內廠商未有災損情形。
- 108/08/12 本中心主任率同仁武廠商參加行政院南部聯合服務中心「高屏地區工業區業務座談會」。
- 108/08/13 本中心主任邀請仁武廠協會參加沈部長「投資臺灣、衝經濟座談會」。

(三) 落實經濟部 5+2 產業創新計畫循環經濟推動方案

- 108/04/13 配合經濟部「走向未來世界從 5+2 開始 產業徵才博覽會」邀集所轄管仁武廠商參與設攤徵才活動。

未來展望

- (一) 持續協助廠商加強緊急應變知能及投資防災設備，以提升廠商偶發事故應變處理，降低災害發生頻率。
- (二) 區內安全管理及各項污染防治工作，落實及強化工安環保。
- (三) 配合本區輔導學校臨廠訪視並宣導政府相關產業輔導政策，預計媒合 2 家申請政府補助計畫。

仁武工業區



