

中壢工業區服務中心

服務中心成立日期

65 年 8 月 1 日

地址

320 桃園市中壢區東園路 57 號

聯絡電話

03-4523346

傳真電話

03-4622329

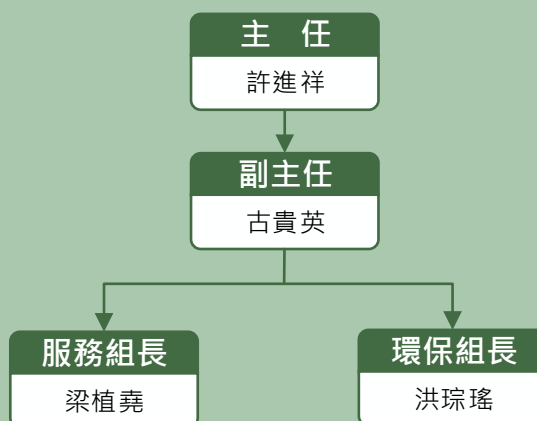
網址

www.moeaidb.gov.tw/iphw/jhongli/

電子郵件信箱

z117box@moeaidb.gov.tw

服務中心組織架構圖



中壢工業區

設立緣起

政府為促進工業發展，增進地方繁榮，並解決工業用地取得的困難，依據獎勵投資條例，在中壢區內壢地區開發了工業區，提供興辦工業人低廉的地價及優良的投資環境，以加速國家的經濟發展。

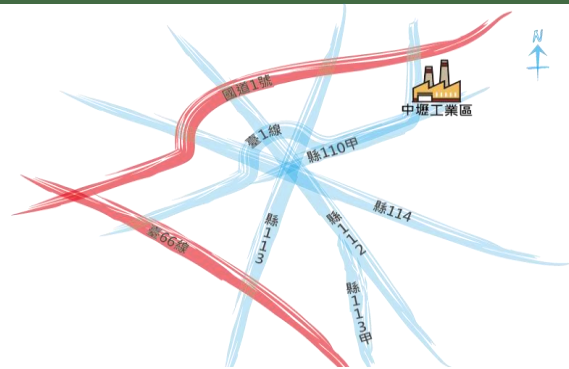
工業區基本資料

編定完成時間	56年	租金優惠措施	標準廠房租率固定4%
開發完成時間	內壢：58年12月 中壢：65年12月	開發單位	臺灣土地開發股份有限公司 榮民工程股份有限公司
土地使用編定	都市計畫乙種工業區 非都市土地工業區	開發主體	省政府建設廳、經濟部工業局
總面積	432.9公頃	產值	4,377億元
		就業人口	45,053人

工業區地理交通

主要聯外道路	國道3號、臺1線
機場	桃園機場12公里
港口	內壢站3公里、中壢站3公里
火車站	內壢站3公里
高鐵車站	青埔站7公里
國道交流道	國道1號內壢交流道1公里

工業區地理位置示意圖



工業區公共設施

道路	22.75公里	電力供電量	465,000 瓩 / 日
雨水下水道系統	47,342公尺	供電電廠	長生電廠、石門電廠
路燈	納燈596盞；污水廠LED燈19盞，共615盞	轄區警局	桃園市警察局中壢分局文化派出所、桃園市警察局中壢分局中福派出所
污水下水道系統	27,456公尺	轄區消防隊	桃園市內壢消防隊
自來水供水量	45,000公噸 / 日	綠帶	72,952平方公尺
供水水源	自來水中壢水廠		

工業區污水處理

處理方式	活性污泥法、純氧曝氣法	平均日處理量	24,000 噸 / 日
設計處理量	35,100 噸 / 日	年平均收費率	88.2% (107 年度)

工業區土地配置與廠商概況

用地類型	面積 (公頃)	佔比例	生產狀況	家數	佔比例
生產事業用地	285.72	66.00%	生產中	555	90.39%
相關產業用地	8.54	1.97%	建廠中	12	1.95%
公共設施用地	95.35	22.03%	停工	0	0%
其他	43.29	10.00%	歇業	28	4.56%
			未建廠	19	3.09%

工業區廠商生產概況

工業區主要廠商 (產值前五名)

廠商名稱	主要產品	廠商名稱	主要產品
東元電機股份有限公司中壢廠	馬達、家電製品	臺灣資生堂股份有限公司	化妝品
金像電子股份有限公司中壢廠	電子零組件	國瑞汽車股份有限公司中壢工廠	汽車
統一企業股份有限公司中壢廠	飲料、麵包等		

工業區廠商行業類別

廠商行業類別	家數	家數比例 (%)	面積 (公頃)	面積比例 (%)	廠商行業類別	家數	家數比例 (%)	面積 (公頃)	面積比例 (%)
食品製造業	41	6.68	38.99	12.48%	基本金屬製造業	20	3.26	16.97	5.43%
飲料製造業	1	0.16	0.10	0.03%	金屬製品製造業	60	9.77	61.5	19.68%
紡織業	36	5.86	42.46	13.59%	電子零件組件製造業	113	18.40	123.91	39.66%
成衣、服飾品製造業	4	0.65	3.87	1.24%	電力設備製造業	32	5.21	35.12	11.24%
木竹製品製造業	2	0.33	0.7	0.22%	機械設備製造業	86	14.01	55.35	17.71%
紙漿、紙及紙製品製造業	9	1.47	2.02	0.65%	汽車及其零件製造業	18	2.93	16.27	5.21%
印刷及資料儲存媒體複製業	2	0.33	0.31	0.1%	其他運輸工具製造業	1	0.16	0.06	0.02%

工業區廠商行業類別

廠商行業類別	家數	家數比例 (%)	面積 (公頃)	面積比例 (%)	廠商行業類別	家數	家數比例 (%)	面積 (公頃)	面積比例 (%)
石油及煤製品製造業	3	0.49	1.7	0.54%	家具製造業	2	0.33	1.35	0.43
化學材料製造業	14	2.28	5.46	1.75%	其他製造業	9	1.47	12.04	3.85%
化學製品製造業	27	4.40	26.69	8.54%	電腦、電子產品及光學製品製造業	26	4.23	23.38	7.48
藥品製造業	10	1.63	6.23	2%	批發業	38	6.19	0.44	0.14
橡膠製品製造業	5	0.81	2.09	0.67%	不動產開發業	3	0.49	1.15	0.37%
塑膠製品製造業	30	4.89	24.41	7.81%	住宿服務業	1	0.16	0.61	0.2%
非金屬礦物製品製造業	5	0.81	2.11	0.68%	未分類其他服務業	16	2.61	6.77	2.17%

智慧園區

推動 106 年度「亞洲·矽谷試驗場域計畫」園區服務及智慧化管理，執行智慧化 4 工項：

1. 道路平整監測系統 (道路安全) :在園區內主要道路設置檢測設施，偵測道路面平整性分布資訊，以數據化方式呈現區內道路承载力程度與品質，以利服務中心評估瞭解評估區內道路承载力程度與品質，及早預警掌握路況品質，減少通報、會勘、路面測量作業時間，提升服務效率。
2. 排水防洪監測系統 (災害預防) :透過感測設備偵測排水溝水位與工廠排水孔水位差資訊，以利大雨期間及時通報沿岸工廠應變。
3. 路燈遠端監控 (智慧節能) :透過路燈加裝感測器科技管理方式，連網至服務中心監控運作狀況，因應路燈故障時儘速應變處理。
4. 污水排放源頭監督 (環保督察) :在相關工廠污水放流口設置水質感測器，透過物聯網連結至污水處理廠監督廠商污水排放動態。

循環園區

為邁向 2025 非核家園目標，並兼顧國際節能減碳趨勢，本中心為鼓勵廠商節能節電，特於 108 年 03 月 29 日 (星期五) 上午舉辦「產業園區屋頂型太陽光電招商說明會」，期能發展低碳再生能源，進而帶動產業邁向能源安全、綠色經濟及環境永續升級之路。

108 年度重要紀事

- 108/01/17 辦理前瞻計畫自辦 22 條道路改善工程廠商說明會。
- 108/02/18 辦理產業用水效能提升計畫之北區用水現況檢討及節水診斷輔導會議。
- 108/03/15 辦理桃竹團隊（桃幼、平鎮、中壢、新竹）前瞻計畫車行空間改善工程履約管理實務講習。
- 108/03/28 辦理台達公司申請都市型工業區更新立體化發展方案（容積獎勵）文件初審會議。
- 108/03/29 辦理「產業園區屋頂型太陽光電招商說明會（中壢場）」。
- 108/04/29 辦理台達公司申請都市型工業區更新立體化發展方案（容積獎勵）行政初審會議。
- 108/06/13 辦理汙水廠下水道管理規章廠商說明會。
- 108/07/09 辦理 108 年度中壢工業區服務中心環境教育訓練。
- 108/08/05 辦理新進員工及在職人員一般安全衛生教育訓練。
- 108/08/30 協辦區域聯防會員大會暨消防與急救實兵演練。
- 108/10/07 辦理 108 年度桃竹團隊第四次業務工作會議。
- 108/10/29 辦理策略公司申請都市型工業區更新立體化發展方案（容積獎勵）文件初審會議。

未來展望

本區為綜合型工業區，工廠業別十分龐雜，幾全為中小企業，二十餘年來由於工廠業主努力經營，雖經歷幾次經濟不景氣，但大部份均能在穩定中成長。展望未來在政府大力輔導之下，全國經濟仍將持續成長，業者們將本著敬業的精神，積極開發的態度，穩健的經營，以促使我國產業盡速升級，以為政府經濟建設的後盾。

中壢工業區



0 150 300 600M

