

# 桃園幼獅工業區服務中心

## 服務中心成立日期

62年4月

## 地址

32657 桃園市楊梅區青山里獅二路 2 號

## 聯絡電話

03-4641074

## 傳真電話

03-4642009

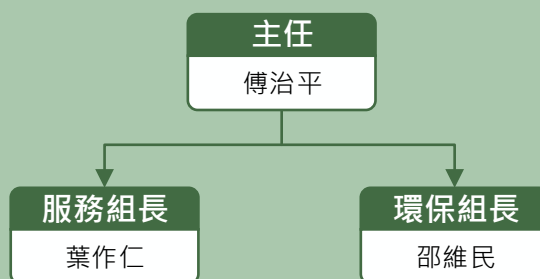
## 網址

[www.moeaidb.gov.tw/iphw/taoyuanyouth](http://www.moeaidb.gov.tw/iphw/taoyuanyouth)

## 電子郵件信箱

[z115box@moeaidb.gov.tw](mailto:z115box@moeaidb.gov.tw)

## 服務中心組織架構圖



# 桃園幼獅工業區

## 設立緣起

58 年行政院青輔會為協助青年創業解決工業用地取得，特與經濟部及救國團共同開發本工業區。

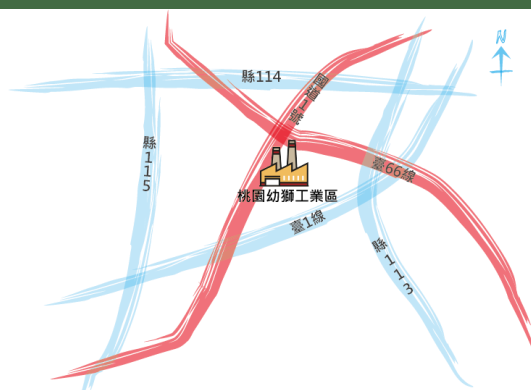
## 工業區基本資料

編定完成時間	58年10月	租金優惠措施	無
開發完成時間	61年5月	開發主體	經濟部工業局
土地使用編定	都市計畫乙種工業區	產值	232億元
總面積	61.57公頃	就業人口	4,800人
開發單位	中華工程股份有限公司		

## 工業區地理交通

主要聯外道路	國道1線、臺1線、桃72線
機場	桃園機場 25 公里
港口	基隆港 70 公里
火車站	埔心站 1 公里
高鐵車站	青埔站 10 公里
國道交流道	國道1號

## 工業區地理位置示意圖



## 工業區公共設施

道路	3.24 公里	電力供電量	47,102 瓩 / 日
路燈	116 盞	供電電廠	高榮變電所、幼獅變電所
雨水下水道系統	8,308.75 公尺	轄區警局	桃園市警察局楊梅分局幼獅派出所
污水下水道系統	4,776.97 公尺	轄區消防隊	桃園市政府幼獅消防隊
自來水供水量	3,704 公噸 / 日	綠帶	8,000 平方公尺
供水水源	平鎮淨水廠	其他公用設施	幼工郵局

## 工業區污水處理

處理方式	化學混凝法、生物旋轉盤	年平均收費率	84%
核可排放量	3,547 噸 / 日	平均水質收費率	COD 81%、SS 30%
平均日處理量	2,200 噸 / 日		

工業區土地配置與廠商概況			工業區廠商生產概況		
用地類型	面積(公頃)	佔比例	生產狀況	家數	佔比例
生產事業用地	44.16	71.72%	生產中	107	88.43%
相關產業用地	0.61	0.99%	建廠中	0	0%
公共設施用地	16.80	27.29%	停工	0	0%
其他	0	0%	歇業	13	10.74%
			未建廠	1	0.83%

工業區主要廠商(產值前五名)			
廠商名稱	主要產品	廠商名稱	主要產品
美亞鋼管股份有限公司	鋼管	豪倫電子股份有限公司	其他電子
西北臺慶科技股份有限公司	其他基本金屬	旭申國際科技股份有限公司	機車及其零件
地球綜合工業股份有限公司	各種膠帶		

工業區廠商行業類別									
廠商行業類別	家數	家數比例(%)	面積(公頃)	面積比例(%)	廠商行業類別	家數	家數比例(%)	面積(公頃)	面積比例(%)
食品製造業	5	4.13	1.21	2.48	基本金屬製造業	5	4.13	4.85	4.22
紡織業	6	4.96	1.82	4.22	金屬製品製造業	11	9.09	5.52	11.37
皮革、毛皮及其製品製造業	3	2.48	0.69	1.60	電子零組件製造業	14	11.57	2.10	4.62
木竹製品製造業	1	0.83	0.94	2.18	電力設備製造業	5	4.13	0.54	5.34
紙漿、紙及紙製品製造業	1	0.83	1.61	3.74	機械設備製造業	20	16.53	6.44	10.78
化學材料製造業	2	1.65	0.30	0.70	汽車及其零件製造業	5	4.13	1.34	3.79
化學製品製造業	10	8.26	1.98	4.60	加油站業	2	1.65	0.42	0.70
藥品製造業	3	2.48	0.27	0.63	家具製造業	1	0.83	0.53	1.27
塑膠製品製造業	11	9.09	6.39	14.69	其他製造業	6	4.96	1.49	
非金屬礦物製品製造業	3	2.48	0.61	1.41	其他	7	5.79	3.96	

## 108 年度重要紀事

108/01/29	辦理「下水水質標準加嚴說明會」。
108/02/11	辦理「108 年度協助傳統產業技術開發計畫-計畫內容廣宣暨計畫書撰寫個別輔導推廣」。
108/02/20	辦理「108 年度捲夾危害預防宣導會」。
108/03/04	辦理「國際行銷諮詢暨新南向市場商機說明會」。
108/03/27	辦理「從網紅傳奇來看企業如何利用影片行銷以小博大」講座。
108/04/30	辦理「桃園市 108 年度工廠綠色化輔導說明會」。
108/04/30	辦理「孫悟空大戰變型金剛-談團隊的執行力與創新力」講座。
108/05/21	辦理「機械切割夾捲危害預防訓練」。
108/05/22	辦理「急救人員安全衛生教育訓練」。
108/05/23	辦理「苛重在一公噸以上之堆高機操作人員在職教育訓練」。
108/05/28	辦理「下水道使用管理規章部份條文修正說明會」。
108/05/31	辦理「108 年度桃竹區聯合就業博覽會」。
108/06/24	辦理「防災減災教育訓練:活著離開-冒煙的白色巨塔」。
108/06/28	辦理「AI 科技與 AI 智慧工廠國際論壇」。
108/08/28	辦理「108 年度安全衛生危害辨識宣導安全衛生在職教育訓練暨政令宣導會」。
108/08/29	辦理「防災減災教育訓練、職業災害權益與理賠申請要領」。
108/09/26	辦理「國際變局下的智慧製造策略建議」專題講座。
108/10/21	辦理「108 年度丙業種職業安全衛生業務主管教育訓練」。

## 未來展望

1. 運用智慧工項提升管理效率，並降低人力需求
2. 依據廠商需求，提供多元化與客製化服務
3. 結合相關資源共同推動產業輔導
4. 持續協助產業「用才、育才、留才」，充裕人力資源
5. 加強與廠商互動交流，確實掌握廠商需求
6. 促進廠際間交流，共同推動企業社會責任
7. 加強園區環境景觀與資訊揭露
8. 強化園區與社區間之交流互動
9. 持續推動污水處理廠環境教育

# 桃園幼獅工業區

