

龜山工業區服務中心

服務中心成立日期

62年4月2日

地址

33068 桃園市桃園區大誠路9號

聯絡電話

03-3677356

傳真電話

03-3668733

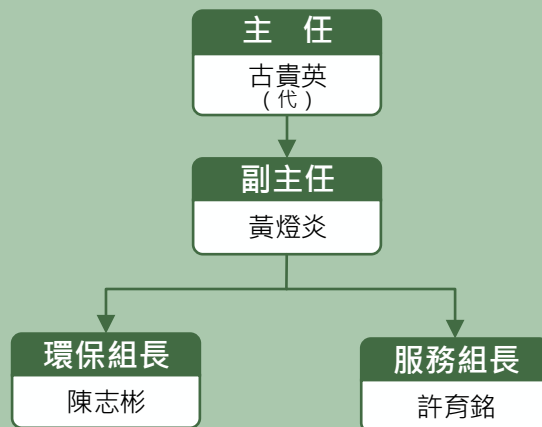
網址

www.moeaidb.gov.tw/iphw/gueishan/

電子郵件信箱

z113box@moeaidb.gov.tw

服務中心組織架構圖



龜山工業區

設立緣起

53 年，為提倡工業及促進產業經濟發展，政府委託臺灣土地開發公司及桃園縣政府配合開發龜山工業區。

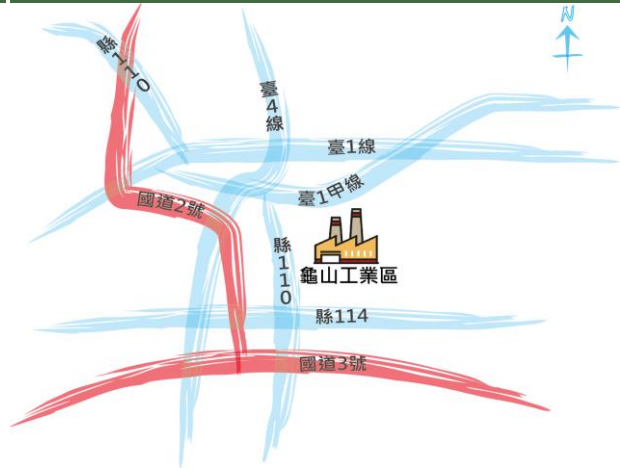
工業區基本資料

編定完成時間	53年3月	開發單位	臺灣土地開發股份有限公司
開發完成時間	第一期：55年3月 第二期：58年6月	租金優惠措施	無
土地使用編定	都市計畫甲種工業區 非都市土地工業區	開發主體	臺灣省政府建設廳
總面積	131公頃	產值	約6,000億元
		就業人口	約37,000人

工業區地理交通

主要聯外道路	臺1甲線、縣110線、桃9線、北116線
機場	桃園機場 21 公里
港口	基隆港 59 公里、竹圍港 12.5 公里、永安港 36.4 公里
火車站	桃園站 2 公里
高鐵車站	桃園站 13.4 公里
國道交流道	國道 1 號南崁交流道 7 公里、國道 2 號大湳交流道 5 公里

工業區地理位置示意圖



工業區公共設施

道路	8.45 公里	電力供電量	240,000 瓩 / 日
路燈	148 盞	自來水供水量	30,800 公噸 / 日
雨水下水道系統	13,275 公尺	供水水源	大湳給水廠
污水下水道系統	12,226 噸 / 日	綠帶	1,193 平方公尺
供電電廠	桃園變電所、大湳變電所、青溪變電所、鳳鳴變電所	轄區警局	桃園縣警察局龜山分局大林派出所、桃園警分局大樹派出所
其他公用設施	大樹林郵局	轄區消防隊	桃園縣政府消防隊大林分隊、桃園縣政府消防隊龜山分隊

工業區污水處理

處理方式	PACT、WAR	平均日處理量	12,226 噸 / 日
設計處理量	16,000 噸 / 日	年平均收費率	65.36%

工業區土地配置與廠商概況

用地類型	面積 (公頃)	佔比例
生產事業用地	115.71	88.33%
相關產業用地	2.18	1.66%
公共設施用地	12.10	9.24%
社區住宅用地	1.01	0.77%

工業區廠商生產概況

生產狀況	家數	佔比例
生產中	230	93.88%
建廠中	6	2.45%
停工	0	0%
歇業	4	1.63%
未建廠	5	2.04%

工業區主要廠商 (產值前五名)

廠商名稱	主要產品	廠商名稱	主要產品
佳世達科技股份有限公司	寬頻網路接續器光纖傳輸設備、無線行動電話、液晶電視機、投影機、液晶顯示器	和碩聯合科技股份有限公司	筆記型電腦、上網型電腦、桌上型電腦、遊戲機、行動裝置、主機板、顯示卡、液晶顯示器及寬帶通信產品
臺達電子股份有限公司	線圈及中週變壓器、電腦及其週邊設備、電池 (太陽能電池)、被動電子元件、汽車零件、通訊傳播設備、輻射及電子醫學設備	英業達股份有限公司	掌上型電腦、筆記型電腦
明基材料股份有限公司	塑膠薄膜電容器、金屬化塑膠電容器		

工業區廠商行業類別

廠商行業類別	家數	家數比例 (%)	面積 (公頃)	面積比例 (%)	廠商行業類別	家數	家數比例 (%)	面積 (公頃)	面積比例 (%)
食品製造業	10	4.45	7.34	6.34	金屬製品製造業	24	11.43	10.02	8.66
飲料製造業	2	0.88	4.57	3.95	紡織業	39	17.01	16.63	14.37
電子零組件製造業	35	15.23	25.98	22.45	電腦、電子產品及光學製品製造業	20	8.80	16.37	14.15
成品及服飾品製造業	5	2.27	1.8	1.56	電力設備及配備製造業	2	0.88	0.24	0.21

工業區廠商行業類別

廠商行業類別	家數	家數比例 (%)	面積 (公頃)	面積比例 (%)	廠商行業類別	家數	家數比例 (%)	面積 (公頃)	面積比例 (%)
紙漿、紙及紙製品製造業	3	1.40	2.02	1.75	機械設備製造業	29	10.90	4.97	4.30
化學原材料、肥料、氮化合物、塑橡膠原料及人造纖維製造業	2	0.88	1.2	1.04	汽車及其零件製造業	10	4.25	5.05	4.36
其他化學製品製造業	7	3.14	4.3	3.72	基本金屬製造業	4	1.74	2.78	2.40
藥品及醫用化學製品製造業	4	1.85	1.33	1.15	其他運輸工具及其零件製造業	4	1.74	1.06	0.92
塑膠製品製造業	14	6.19	3	2.59	家具製造業	4	1.74	1.64	1.42
					其他製造業	12	5.22	5.41	4.68

觀光工廠

觀光工廠名稱	聯絡方式	特色產品與活動	備註
祥儀機器人 夢工廠未來館	03-362-3452	機器人活動展示及機器人 DIY 體驗。	
南僑桃園 觀光體驗工廠	03-26300264	南僑公司簡介、水晶肥皂 DIY 及小籠包試做體驗。	
可口可樂世界	0800-3110789	可口可樂歷史沿革介紹。	

智慧園區

智慧設施或計畫項目	內容介紹	備註
園區智慧轉型-觀光工廠 園區行銷服務	於區內設置 3 座行銷活動互動資訊電子看板(祥儀、利百代、服務中心大樓)，輪播企業品牌形象與行銷活動，介紹園區特色與工廠行銷內容。	
QRCode 專區	設置「龜山工業區服務中心」QRCode，提供民眾更快速、便利、完整獲取相關資訊。	



108 年度重要紀事

108/05月份 辦理前瞻計畫-龜山及林口工三工業區車行空間改善工程」。

108/11/06 辦理經濟部沈部長與龜山、觀音工業區廠商「投資臺灣、衝經濟」座談會。

未來展望

1. 主動積極服務品質。
2. 提升服務效能。

龜山工業區



0 100 200 400M

