

龍德（兼利澤）工業區服務中心

服務中心成立日期

67 年 12 月

地址

◆ 龍德工業區

27051 宜蘭縣蘇澳鎮自強路 12 號

◆ 利澤工業區

26841 宜蘭縣五結鄉利工二路 46 號

聯絡電話

◆ 龍德工業區：03-9901728

◆ 利澤工業區：03-9909128

傳真電話

◆ 龍德工業區：03-9904916

◆ 利澤工業區：03-9904418

網址

www.moeaidb.gov.tw/iphw/lungte

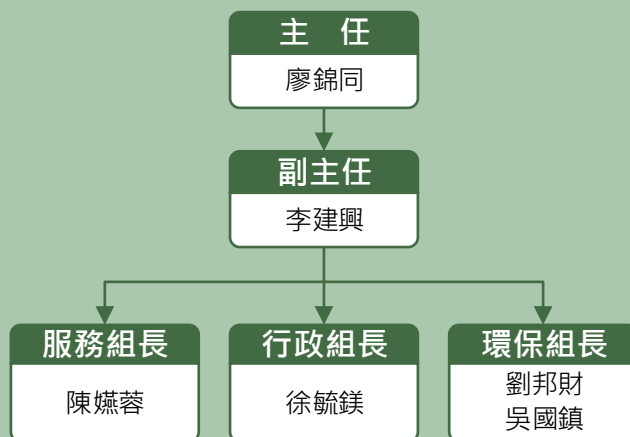
◆ 龍德工業區

z104box@moeaidb.gov.tw

◆ 利澤工業區

z105box@moeaidb.gov.tw

服務中心人力組織架構圖



龍德工業區

設立緣起

龍德工業區係由經濟部工業局策動推動，中興工程顧問社負責工程規劃設計監造，中華工程公司負責開發施工，於 66 年 11 月開發，至 67 年 12 月底完成並公告出售，於 69 年 7 月成立龍德工業區管理中心辦理管理維護工作，為提升行政效率及服務一元化，於 88 年 7 月更名為龍德工業區服務中心。

工業區基本資料

編定完成時間	66年11月	租金優惠措施	無
開發完成時間	67年12月	開發主體	經濟部工業局
土地使用編定	非都市土地工業區	產值	2,135.9 億元
總面積	236.09 公頃	就業人口	6,551 人
開發單位	中華工程股份有限公司		

工業區地理交通

主要聯外道路	臺 2 線、臺 2 戊線
港口	蘇澳港 6 公里
火車站	蘇澳新車站 3.5 公里 蘇澳車站 7 公里 羅東車站 12 公里
國道交流道	國道 5 號蘇澳交流道 3 公里
其他重要交通設施	臺 9 線 3.5 公里

工業區地理位置示意圖



工業區公共設施

道路	13.37 公里	電力供電量	18,204 千瓦 / 日
路燈	265 盞	供電電廠	冬山服務所、蘇澳服務所
雨水下水道系統	13,056 公尺	綠帶	17,092 平方公尺
污水下水道系統	12,352 公尺	其他公用設施	中華電信施工所
自來水供水量	10,300 公噸 / 日	轄區警局	宜蘭縣警察局蘇澳分局馬賽派出所、 宜蘭縣警察局羅東分局冬山分駐所
供水水源	龍德淨水廠、蘇澳淨水廠、 丸山淨水廠	轄區消防隊	宜蘭縣馬賽消防隊、 宜蘭縣蘇澳消防隊、 宜蘭縣冬山消防隊

工業區污水處理

處理方式	化學加生物法	平均日處理量	3,088 噸 / 日
設計處理量	5,000 噸 / 日	平均水量收費率	52%

工業區土地配置與廠商概況 (一期)

用地類型	面積 (公頃)	佔比例
生產事業用地	175.64	74.40%
相關產業用地	2.69	1.14%
公共設施用地	27.67	11.72%
其他	30.09	12.75%

工業區廠商生產概況 (一期)

生產狀況	家數	佔比例
生產中	239	92.64%
建廠中	8	3.1%
停工	0	0%
歇業	4	1.55%
未建廠	7	2.71%

工業區主要廠商 (產值前五名)

廠商名稱	主要產品	廠商名稱	主要產品
臺灣化學纖維股份有限公司龍德廠	硫酸、二硫化碳、純對苯二甲酸	邦特生物科技股份有限公司宜蘭二廠	醫療用延長管、血液迴路管
羅東鋼鐵股份有限公司	鋼鐵	品青企業股份有限公司	化學品
臺灣湯淺電池股份有限公司	蓄電池、電池		

工業區廠商行業類別

廠商行業類別	家數	家數比例 (%)	面積 (公頃)	面積比例 (%)	廠商行業類別	家數	家數比例 (%)	面積 (公頃)	面積比例 (%)
石油及天然氣礦業	1	0.42	0.58	0.35	金屬製品製造業	46	19.25	16.51	9.83
食品製造業	22	9.21	12.93	7.70	電子零組件製造業	4	1.67	1.82	1.08
飲料製造業	2	0.84	0.39	0.23	電腦、電子產品及光學製品製造業	1	0.42	0.27	0.16
紡織業	3	1.26	52.25	31.10	電力設備製造業	3	1.26	8.49	5.05
成衣及服飾品製造業	2	0.84	0.49	0.29	機械設備製造業	47	19.67	13.92	8.29

工業區廠商行業類別

廠商行業類別	家數	家數比例 (%)	面積 (公頃)	面積比例 (%)	廠商行業類別	家數	家數比例 (%)	面積 (公頃)	面積比例 (%)
木竹製品製造業	4	1.67	1.62	0.96	汽車及其零件製造業	2	0.84	0.77	0.46
紙漿、紙及紙製品製造業	4	1.67	2.75	1.64	其他運輸工具及其零件製造業	4	1.67	1.47	0.88
石油及煤製品製造業	6	2.51	2.32	1.38	家具製造業	1	0.42	0.18	0.11
化學材料製造業	8	3.35	3.86	2.30	其他製造業	5	2.09	2.66	1.58
化學製品製造業	10	4.18	3.74	2.23	用水供應業	1	0.42	0.27	0.16
藥品製造業	5	2.09	1.4	0.83	廢棄物清除、處理及資源回收業	4	1.67	1.29	0.77
橡膠製品製造業	3	1.26	0.56	0.33	陸上運輸業	1	0.42	1.95	1.16
塑膠製品製造業	12	5.02	4.07	2.42	電信業	1	0.42	0.33	0.20
非金屬礦物製品製造業	22	9.21	15.85	9.43	其他食品製造業	2	0.84	0.18	0.11
基本金屬製造業	11	4.60	13.78	8.20	批發業	2	0.84	1.30	0.77

未來展望

龍德工業區經過工更之後，改造園區環境與景觀，例如工業區入口意象、人行道、綠帶、廠商指示牌、道路、道路邊溝、廠商自主圍牆綠美化等等，使整個工業區活絡起來，讓區內工作的員工們有個優質的工作環境，提升廠商企業形象及競爭力，增加廠商投資設廠意願。宜蘭縣是最適合居住的健康城市，觀光資源豐富發展且觀光工廠潛力雄厚，建立產業界與學術界技術以及人力資源合作的平台，輔導廠商轉型為觀光工廠，結合鄰近傳藝中心、冬山河親水公園、蘇澳冷泉、武荖坑風景區等，發展樂活工業區，促進地方繁榮與增加稅收。

龍德工業區



f