

# 108 年度經濟部工業局所轄各工業 區員工性別統計分析報告

經濟部工業局

中華民國 109 年 5 月

# 目錄

壹、前言.....	1
貳、產業結構及性別比例分析.....	1
一、產業結構分析.....	1
二、性別比例分析.....	2
(一)北部地區.....	2
(二)中部地區.....	5
(三)南部地區.....	7
(四)本局所轄工業區總計.....	9
三、綜合分析.....	10

## 圖目錄

圖 1 北部工業區廠商從業人員性別比例圖.....	3
圖 2 北部各縣市工業區廠商從業人員性別比例圖.....	3
圖 3 中部工業區廠商從業人員性別比例圖.....	5
圖 4 中部各縣市工業區廠商從業人員性別比例圖.....	5
圖 5 南部工業區廠商從業人員性別比例圖.....	7
圖 6 南部各縣市工業區廠商從業人員性別比例圖.....	7
圖 7 本局所轄工業區廠商從業人員總計之性別比例圖.....	9

## 表目錄

表 1 北部各工業區廠商員工性別統計表.....	4
表 2 中部各工業區廠商員工性別統計.....	6
表 3 南部各工業區廠商員工性別統計.....	8
表 4 北中南三區域工業區廠商從業人員表.....	9
表 5 經濟部工業局所轄各工業區廠商員工性別統計.....	11

# 108 年度經濟部工業局所轄各工業區員工性別統計分析報告

## 壹、前言

在時空背景的轉變、全球化的發展趨勢下，提升國家競爭力及重視永續發展是世界各國所關注的重要議題，在此潮流下，如何強化產業創新競爭優勢並協助產業研發的再升級，進而提昇國家競爭力與持續經濟發展是政府目前的重要課題，而工業區的開發係以帶動台灣區域工業發展及增加國家競爭力、刺激經濟成長的重要政策與利器，截至民國 108 年 12 月底止，本局轄管工業區共有 61 處(不含南港軟體工業園區)，已開發面積達 18,307.9 公頃，進駐營運廠商數共 10,209 家，相關從業人員共計 499,502 人；身處全球化、資訊化的 21 世紀，同時亦是落實性別平等意識的時代，為配合推動性別主流化實施計畫，特就本局所轄管之各工業區從業員工性別等相關資訊統計分析，以性別意識之觀點分析性別從業現象，提供未來制訂相關方案、計畫、政策、立法時之參考。

## 貳、產業結構及性別比例分析

### 一、產業結構分析

依據工業區開發管理 108 年度年報，關於本局所轄工業區進駐廠商行業別排名，第一名為金屬製品製造業(1,806 家)，占 17.69%，第二名為機械設備製造業(1,166 家)，占 11.42%，第三名為食品製造業(792 家)，占 7.76%；再以北、中、南工業區作統計分析，將各工業區進駐之產業結構篩選出排行前三名，北部區域廠商進駐較多者為金屬製品製造業(565 家)、機械設備製造業(430 家)及電子零組件製造業(352 家)等三類；中部工業區進駐廠商較多者為金屬製品製造業(655 家)、機械設備製造業(465 家)及塑膠製品製造業(306 家)；而南部工業區進駐廠商則為金屬製品製造業(562 家)、機械設備製造業(258 家)、基本金屬製造業(290 家)及食品製造業(244 家)為主。

## 二、性別比例分析

依據本局轄管工業區服務中心 108 年 5 月調查結果，統計至 108 年底止，各工業區性別比例說明如後：

### (一)北部地區

性別比例方面，北部區域員工中男性員工數 164,770 人，占 57.94%，女性員工數 119,619 人，占 42.06%，其中以花蓮縣員工男女比例差距最為懸殊，男性員工數高於女性員工數，基隆市則為少數女性員工數高於男性員工數之縣市。

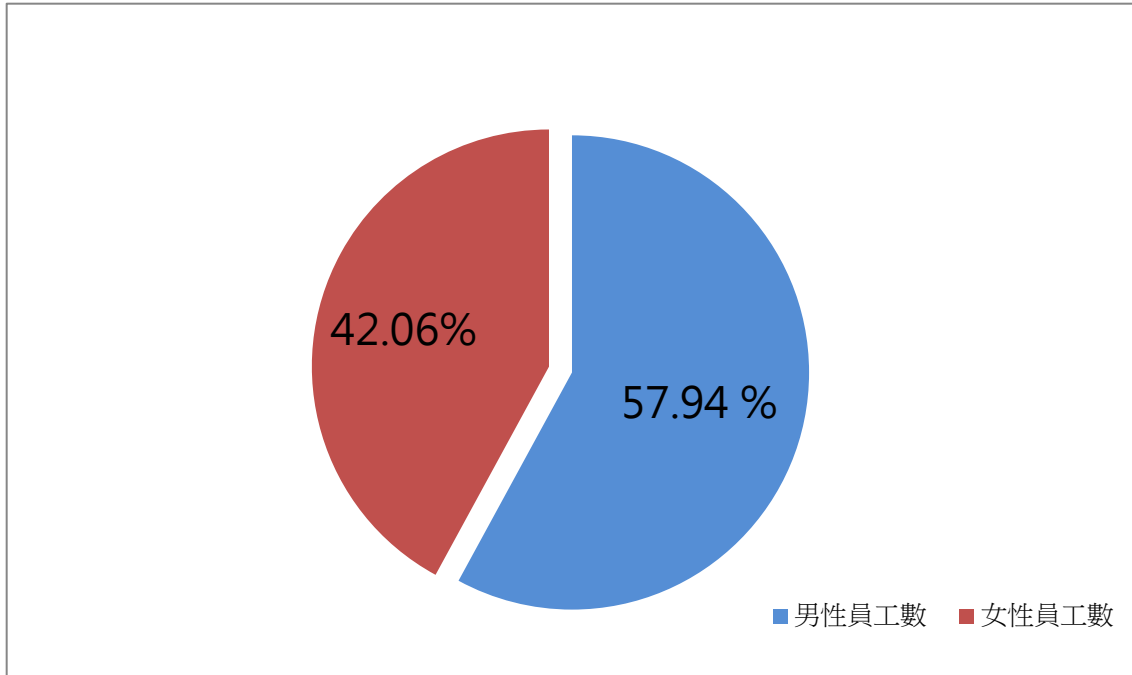


圖 1 北部工業區廠商從業人員性別比例圖

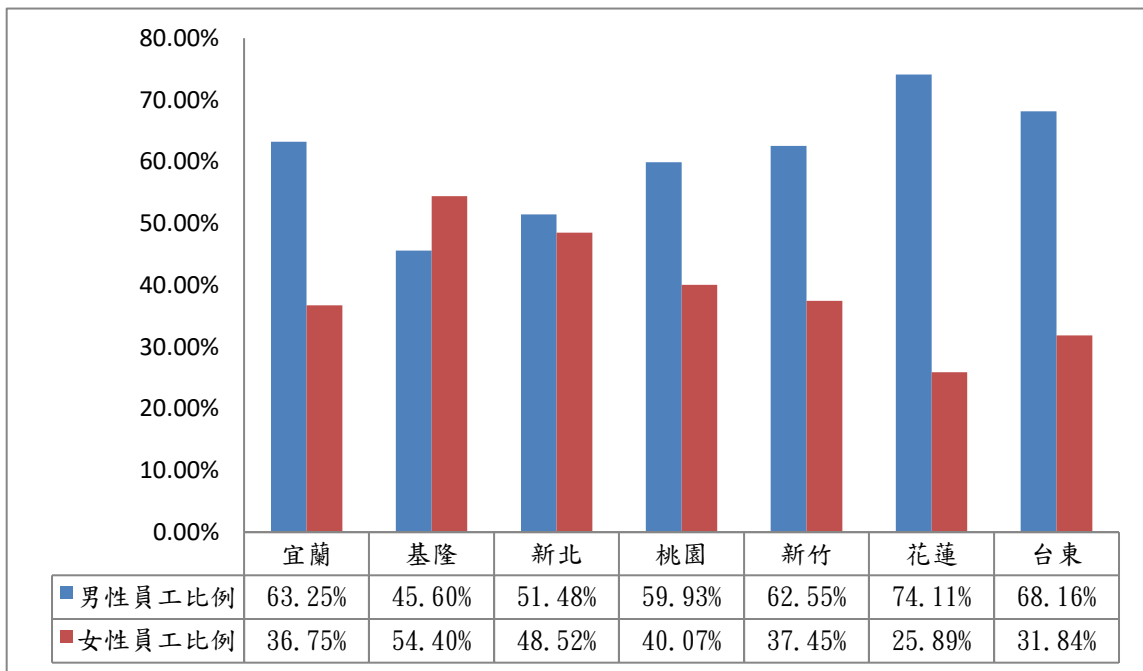


圖 2 北部各縣市工業區廠商從業人員性別比例圖

表 1 北部各工業區廠商員工性別統計表

單位：人

工業區名稱	小計	男性員工數		女性員工數	
	人數	人數	分配比(%)	人數	分配比(%)
<b>北部工業區</b>	<b>284,389</b>	<b>164,770</b>	<b>57.94%</b>	<b>119,619</b>	<b>42.06%</b>
<b>宜蘭縣</b>	<b>9,672</b>	<b>6,118</b>	<b>63.25%</b>	<b>3,554</b>	<b>36.75%</b>
龍德工業區	4,728	3,219	68.08%	1,509	31.92%
利澤工業區	4,944	2,899	58.64%	2,045	41.36%
<b>基隆市</b>	<b>2,980</b>	<b>1,359</b>	<b>45.60%</b>	<b>1,621</b>	<b>54.40%</b>
大武崙工業區	2,980	1,359	45.60%	1,621	54.40%
<b>新北市</b>	<b>86,782</b>	<b>44,673</b>	<b>51.48%</b>	<b>42,109</b>	<b>48.52%</b>
樹林工業區	2,380	1,242	52.18%	1,138	47.82%
土城工業區	30,600	16,086	52.57%	14,514	47.43%
瑞芳工業區	3,460	1,952	56.42%	1,508	43.58%
新北產業園區	42,948	20,989	48.87%	21,959	51.13%
林口特定區(工二)	7,394	4,404	59.56%	2,990	40.44%
<b>桃園市</b>	<b>131,672</b>	<b>78,909</b>	<b>59.93%</b>	<b>52,763</b>	<b>40.07%</b>
林口特定區(工三)	7,733	4,828	62.43%	2,905	37.57%
龜山工業區	20,988	11,253	53.62%	9,735	46.38%
中壢工業區	46,435	27,046	58.24%	19,389	41.76%
桃園幼獅工業區	4,834	2,793	57.78%	2,041	42.22%
平鎮工業區	11,959	6,373	53.29%	5,586	46.71%
大園工業區	13,351	8,672	64.95%	4,679	35.05%
觀音工業區	26,372	17,944	68.04%	8,428	31.96%
<b>新竹縣</b>	<b>49,611</b>	<b>31,032</b>	<b>62.55%</b>	<b>18,579</b>	<b>37.45%</b>
新竹工業區	49,611	31,032	62.55%	18,579	37.45%
<b>花蓮縣</b>	<b>2,959</b>	<b>2,193</b>	<b>74.11%</b>	<b>766</b>	<b>25.89%</b>
和平工業區	470	397	84.47%	73	15.53%
美崙工業區	1,843	1,350	73.25%	493	26.75%
光華工業區	646	446	69.04%	200	30.96%
<b>台東縣</b>	<b>713</b>	<b>486</b>	<b>68.16%</b>	<b>227</b>	<b>31.84%</b>
豐樂工業區	713	486	68.16%	227	31.84%

資料來源：經濟部工業局中部各工業區服務中心 109 年 5 月調查結果，統計至 108 年底止。

## (二) 中部地區

性別比例方面，中部區域員工中男性員工數 105,506 人，占 65.64%，女性員工數 55,245 人，占 34.36%，中部區域各縣市男女比例中，男員工所占比例普遍高於女性員工，以雲林縣為最高，男員工數所占比例達 79.49%。

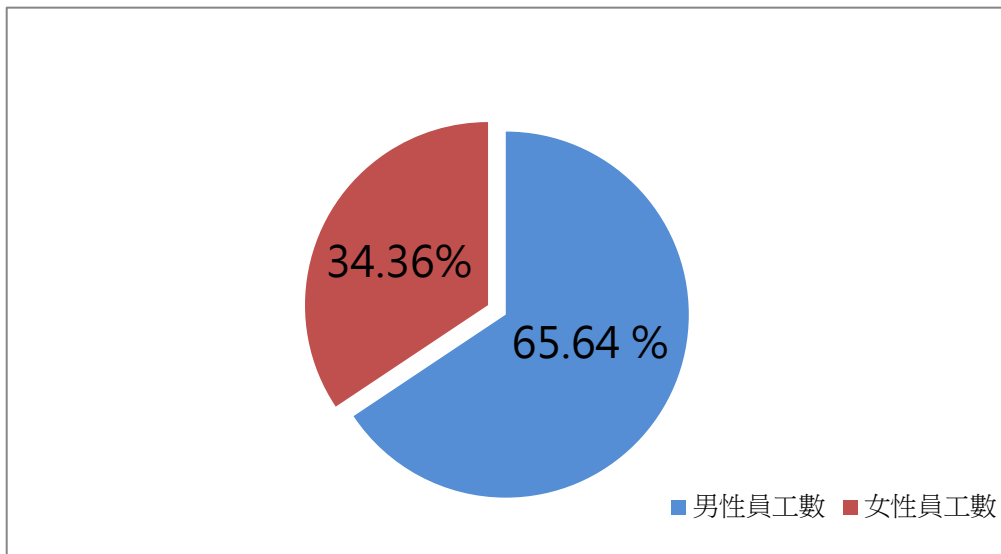


圖 3 中部工業區廠商從業人員性別比例圖

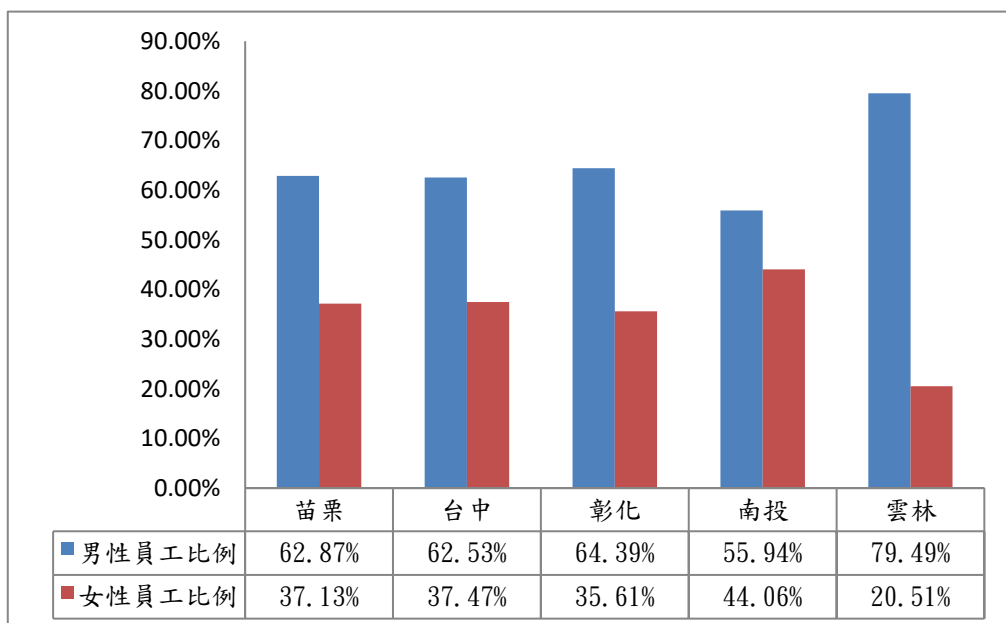


圖 4 中部各縣市工業區廠商從業人員性別比例圖



表 2 中部各工業區廠商員工性別統計

單位：人

工業區名稱	小計	男性員工數		女性員工數	
	人數	人數	分配比(%)	人數	分配比(%)
<b>中部工業區</b>	<b>160,805</b>	<b>105,560</b>	<b>65.64%</b>	<b>55,245</b>	<b>34.36%</b>
<b>苗栗縣</b>	<b>7,534</b>	<b>4,737</b>	<b>62.87%</b>	<b>2,797</b>	<b>37.13%</b>
頭份工業區	2,415	1,962	81.24%	453	18.76%
竹南工業區	2,519	1,452	57.64%	1,067	42.36%
銅鑼工業區	2,600	1,323	50.88%	1,277	49.12%
<b>台中市</b>	<b>67,469</b>	<b>42,190</b>	<b>62.53%</b>	<b>25,279</b>	<b>37.47%</b>
大甲幼獅工業區	11,151	6,243	55.99%	4,908	44.01%
台中港關連工業區	5,160	3,194	61.90%	1,966	38.10%
大里工業區	8,660	5,287	61.05%	3,373	38.95%
台中工業區	42,498	27,466	64.63%	15,032	35.37%
<b>彰化縣</b>	<b>40,042</b>	<b>25,785</b>	<b>64.39%</b>	<b>14,257</b>	<b>35.61%</b>
福興工業區	7,002	3,402	48.59%	3,600	51.41%
埤頭工業區	990	595	60.10%	395	39.90%
田中工業區	2,087	1,055	50.55%	1,032	49.45%
芳苑工業區	4,690	3,173	67.65%	1,517	32.35%
全興工業區	5,204	3,618	69.52%	1,586	30.48%
彰濱工業區	19,754	13,757	69.64%	5,997	30.36%
社頭工業區	315	185	58.73%	130	41.27%
<b>南投縣</b>	<b>14,980</b>	<b>8,380</b>	<b>55.94%</b>	<b>6,600</b>	<b>44.06%</b>
南崗工業區	13,765	7,706	55.98%	6,059	44.02%
竹山工業區	1,215	674	55.47%	541	44.53%
<b>雲林縣</b>	<b>30,780</b>	<b>24,468</b>	<b>79.49%</b>	<b>6,312</b>	<b>20.51%</b>
豐田工業區	1,282	530	41.34%	752	58.66%
元長工業區	762	392	51.44%	370	48.56%
斗六工業區	5,161	3,236	62.70%	1,925	37.30%
雲林離島式基礎工業區	13,481	12,951	96.07%	530	3.93%
雲林科技工業區	10,094	7,359	72.90%	2,735	27.10%

資料來源：經濟部工業局中部各工業區服務中心 109 年 5 月調查結果，統計至 108 年底止。

### (三)南部地區

性別比例方面，南部區域員工中男性員工數 104,544 人，占 66.57%，女性員工數 52,491 人，占 33.43%，南部區域各縣市男女比例中，男員工所占比例普遍高於女性員工，以高雄市為最，男員工數所占比例達 72.26%；其餘南部區域男女員工數比例約 6.5:3.5。

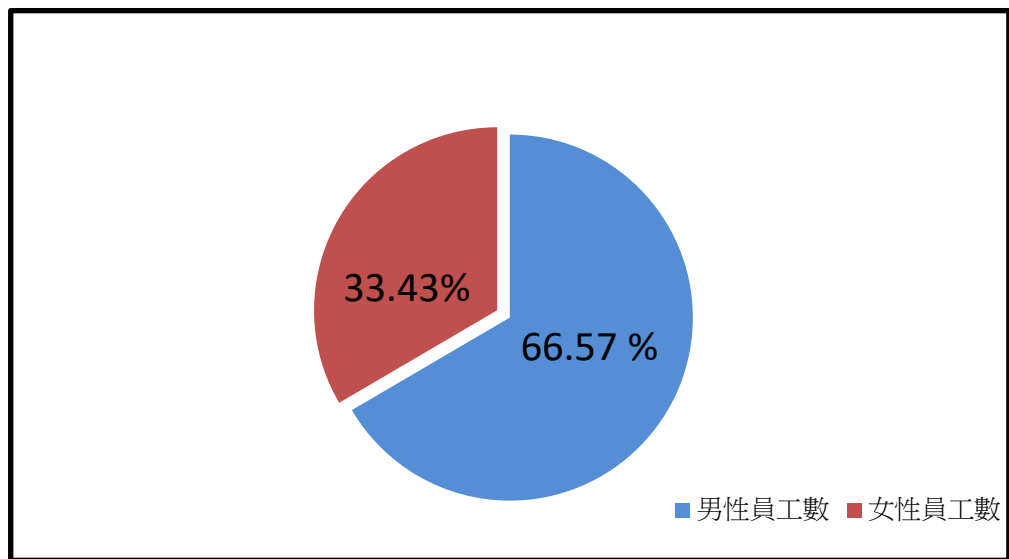


圖 5 南部工業區廠商從業人員性別比例圖

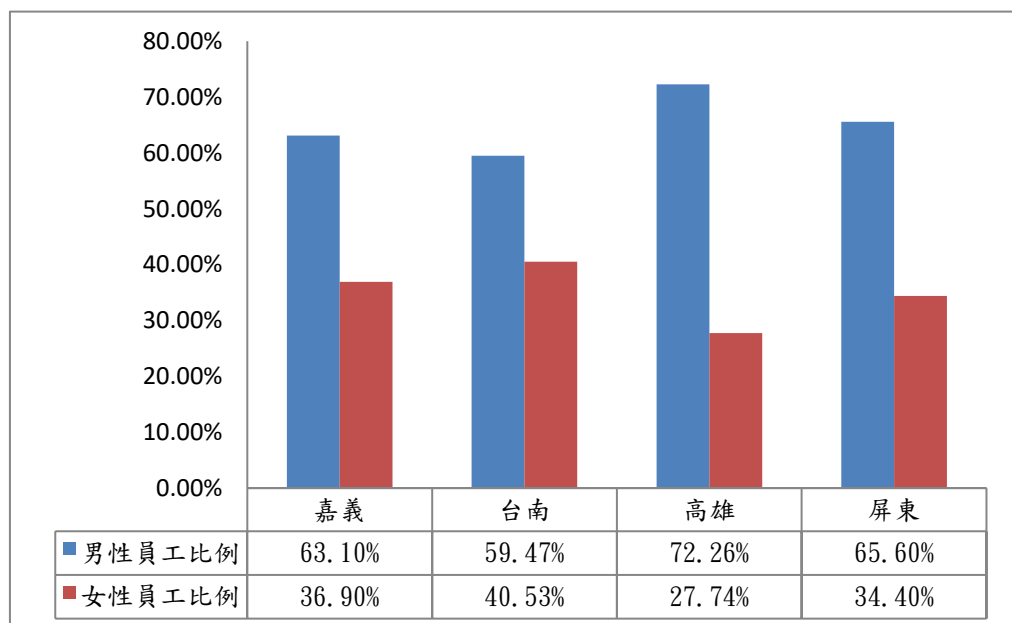


圖 6 南部各縣市工業區廠商從業人員性別比例圖

表 3 南部各工業區廠商員工性別統計

單位：人

工業區名稱	小計	男性員工數		女性員工數	
	人數	人數	分配比(%)	人數	分配比(%)
<b>南部工業區</b>	<b>157,035</b>	<b>104,544</b>	<b>66.57%</b>	<b>52,491</b>	<b>33.43%</b>
<b>嘉義縣</b>	<b>11,187</b>	<b>7,059</b>	<b>63.10%</b>	<b>4,128</b>	<b>36.90%</b>
民雄工業區	3,934	2,657	67.54%	1,277	32.46%
頭橋工業區	3,297	1,787	54.20%	1,510	45.80%
嘉太工業區	2,475	1,593	64.36%	882	35.64%
朴子工業區	1,009	711	70.47%	298	29.53%
義竹工業區	472	311	65.89%	161	34.11%
<b>台南市</b>	<b>57,105</b>	<b>33,962</b>	<b>59.47%</b>	<b>23,143</b>	<b>40.53%</b>
官田工業區	7,380	4,658	63.12%	2,722	36.88%
永康工業區	6,118	4,653	76.05%	1,465	23.95%
新營工業區	5,048	3,639	72.09%	1,409	27.91%
安平工業區	17,997	8,242	45.80%	9,755	54.20%
台南科技工業區	20,562	12,770	62.10%	7,792	37.90%
<b>高雄市</b>	<b>79,670</b>	<b>57,571</b>	<b>72.26%</b>	<b>22,099</b>	<b>27.74%</b>
臨海工業區	38,983	32,277	82.80%	6,706	17.20%
永安工業區	3,686	2,678	72.65%	1,008	27.35%
大社工業區	2,557	1,873	73.25%	684	26.75%
仁武工業區	2,085	1,390	66.67%	695	33.33%
鳳山工業區	878	603	68.68%	275	31.32%
林園工業區	5,176	4,768	92.12%	408	7.88%
大發工業區	26,305	13,982	53.15%	12,323	46.85%
<b>屏東縣</b>	<b>9,073</b>	<b>5,952</b>	<b>65.60%</b>	<b>3,121</b>	<b>34.40%</b>
屏東工業區	2,299	1,318	57.33%	981	42.67%
內埔工業區	2,499	1,315	52.62%	1,184	47.38%
屏南工業區	4,275	3,319	77.64%	956	22.36%

資料來源：經濟部工業局南部各工業區服務中心 109 年 5 月調查結果，統計至 108 年底止。

(四)本局所轄工業區總計

北中南三區域員工數共 602,229 人，其中員工性別比例為男性有 374,874 人，占 62.25%，員工性別為女性有 227,355 人，占 37.75%。

表 4 北中南三區域工業區廠商從業人員表

名稱	小計	男性員工數		女性員工數	
	人數	人數	分配比(%)	人數	分配比(%)
北部工業區	284,389	164,770	57.94%	119,619	42.06%
中部工業區	160,805	105,560	65.64%	55,245	34.36%
南部工業區	157,035	104,544	66.57%	52,491	33.43%
<b>總計</b>	<b>602,229</b>	<b>374,874</b>	<b>62.25%</b>	<b>227,355</b>	<b>37.75%</b>

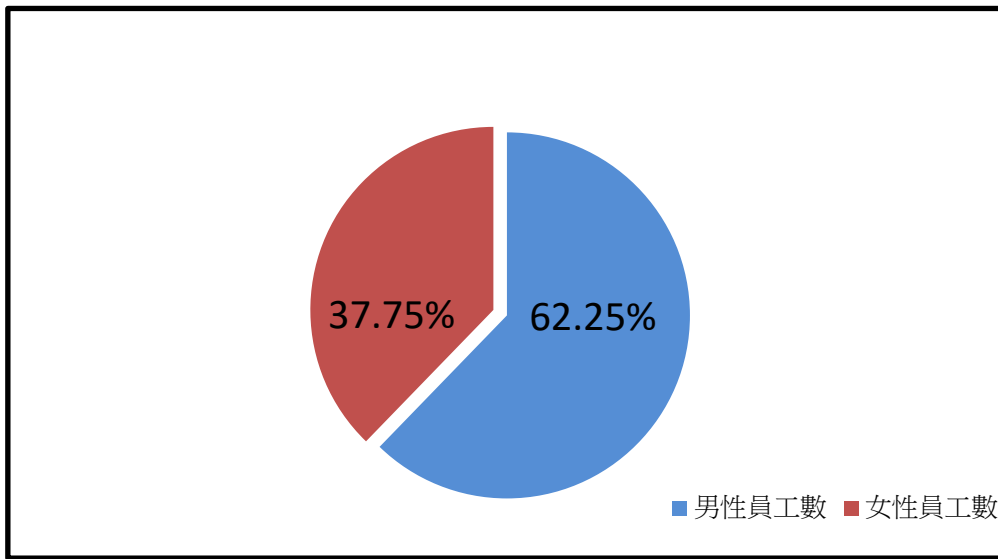


圖 7 本局所轄工業區廠商從業人員總計之性別比例圖

### 三、綜合分析

(一)綜整 108 年度本局轄管之工業區內將從事之產業及性別統計結果，主

要分析說明情形如下：

北、中、南部工業區均以金屬製品製造業為主要產業，機械設備製造業為次要產業，各區第三名產業北部為電子零組件製造業、中部為塑膠製品製造業、南部則為基本金屬製造業及食品製造業。由產業類別可知北部地區之電子零組件製造業較多，而此類產業相較於其他類產業在性別從事上較不受體能限制，故北區整體男女從業員工比例約為 5.6：4.4；而中部及南部區域的產業性質以金屬製品、機械設備、基本金屬及塑膠製品等需高體力及耐力之製造業為主，故中南兩區之男女從業員工比例相較於北區顯得較為懸殊，中部工業區男女性從業員工比例則約為 6.6：3.3，南部工業區比例為 6.9：3.1。

(二)108 年度本局轄管之工業區性別統計結果與前年(107 年度)進行比較

分析，北部及南部工業區女性從業員工數比例有小幅下降，北部工業區由 43.40% 變動為 42.06%；中部及南部工業區女性從業員工數比例則些許提高，中部工業區由 33.73% 變動為 34.36%，南部工業區則由 31.20% 變動為 33.43%。

(三)綜觀各縣市之工業區中，僅基隆市之工業區呈現女性從業員工比例高

於男性從業員工比例之情形，其男女從業員工比例分別為 4.56：5.44。另各縣市中屬直轄市之縣市，除新北市受其產業類型影響外，其男女從業員工比例差距較其餘縣市為少，甚至出現女性從業員工比例高於男性從業員工比例之情形。

表 5 經濟部工業局所轄各工業區廠商員工性別統計

工業區名稱	小計		男性員工數		女性員工數	
	人數	分配比(%)	人數	分配比(%)	人數	分配比(%)
<b>61 處工業區總計</b>	<b>602,229</b>	<b>100%</b>	<b>374,874</b>	<b>62.25%</b>	<b>227,355</b>	<b>37.75%</b>
<b>北部工業區</b>	<b>284,389</b>	<b>47.22%</b>	<b>164,770</b>	<b>57.94%</b>	<b>119,619</b>	<b>42.06%</b>
<b>宜蘭縣</b>	<b>9,672</b>	<b>1.61%</b>	<b>6,118</b>	<b>63.25%</b>	<b>3,554</b>	<b>36.75%</b>
龍德工業區	4,728	0.79%	3,219	68.08%	1,509	31.92%
利澤工業區	4,944	0.82%	2,899	58.64%	2,045	41.36%
<b>基隆市</b>	<b>2,980</b>	<b>0.49%</b>	<b>1,359</b>	<b>45.60%</b>	<b>1,621</b>	<b>54.40%</b>
大武崙工業區	2,980	0.49%	1,359	45.60%	1,621	54.40%
<b>新北市</b>	<b>86,782</b>	<b>14.41%</b>	<b>44,673</b>	<b>51.48%</b>	<b>42,109</b>	<b>48.52%</b>
樹林工業區	2,380	0.40%	1,242	52.18%	1,138	47.82%
土城工業區	30,600	5.08%	16,086	52.57%	14,514	47.43%
瑞芳工業區	3,460	0.57%	1,952	56.42%	1,508	43.58%
新北產業園區	42,948	7.13%	20,989	48.87%	21,959	51.13%
林口特定區（工 二）	7,394	1.23%	4,404	59.56%	2,990	40.44%
<b>桃園市</b>	<b>131,672</b>	<b>21.86%</b>	<b>78,909</b>	<b>59.93%</b>	<b>52,763</b>	<b>40.07%</b>
林口特定區（工 三）	7,733	1.28%	4,828	62.43%	2,905	37.57%
龜山工業區	20,988	3.49%	11,253	53.62%	9,735	46.38%
中壢工業區	46,435	7.71%	27,046	58.24%	19,389	41.76%
桃園幼獅工業區	4,834	0.80%	2,793	57.78%	2,041	42.22%
平鎮工業區	11,959	1.99%	6,373	53.29%	5,586	46.71%
大園工業區	13,351	2.22%	8,672	64.95%	4,679	35.05%
觀音工業區	26,372	4.38%	17,944	68.04%	8,428	31.96%
<b>新竹縣</b>	<b>49,611</b>	<b>8.24%</b>	<b>31,032</b>	<b>62.55%</b>	<b>18,579</b>	<b>37.45%</b>
新竹工業區	49,611	8.24%	31,032	62.55%	18,579	37.45%
<b>花蓮縣</b>	<b>2,959</b>	<b>0.49%</b>	<b>2,193</b>	<b>74.11%</b>	<b>766</b>	<b>25.89%</b>
和平工業區	470	0.08%	397	84.47%	73	15.53%
美崙工業區	1,843	0.31%	1,350	73.25%	493	26.75%
光華工業區	646	0.11%	446	69.04%	200	30.96%
<b>台東縣</b>	<b>713</b>	<b>0.12%</b>	<b>486</b>	<b>68.16%</b>	<b>227</b>	<b>31.84%</b>
豐樂工業區	713	0.12%	486	68.16%	227	31.84%
<b>中部工業區</b>	<b>160,805</b>	<b>26.70%</b>	<b>105,560</b>	<b>65.64%</b>	<b>55,245</b>	<b>34.36%</b>
<b>苗栗縣</b>	<b>7,534</b>	<b>1.25%</b>	<b>4,737</b>	<b>62.87%</b>	<b>2,797</b>	<b>37.13%</b>
頭份工業區	2,415	0.40%	1,962	81.24%	453	18.76%
竹南工業區	2,519	0.42%	1,452	57.64%	1,067	42.36%

工業區名稱	小計		男性員工數		女性員工數	
	人數	分配比(%)	人數	分配比(%)	人數	分配比(%)
銅鑼工業區	2,600	0.43%	1,323	50.88%	1,277	49.12%
<b>台中市</b>	<b>67,469</b>	<b>11.20%</b>	<b>42,190</b>	<b>62.53%</b>	<b>25,279</b>	<b>37.47%</b>
大甲幼獅工業區	11,151	1.85%	6,243	55.99%	4,908	44.01%
台中港關連工業區	5,160	0.86%	3,194	61.90%	1,966	38.10%
大里工業區	8,660	1.44%	5,287	61.05%	3,373	38.95%
台中工業區	42,498	7.06%	27,466	64.63%	15,032	35.37%
<b>彰化縣</b>	<b>40,042</b>	<b>6.65%</b>	<b>25,785</b>	<b>64.39%</b>	<b>14,257</b>	<b>35.61%</b>
福興工業區	7,002	1.16%	3,402	48.59%	3,600	51.41%
埤頭工業區	990	0.16%	595	60.10%	395	39.90%
田中工業區	2,087	0.35%	1,055	50.55%	1,032	49.45%
芳苑工業區	4,690	0.78%	3,173	67.65%	1,517	32.35%
全興工業區	5,204	0.86%	3,618	69.52%	1,586	30.48%
彰濱工業區	19,754	3.28%	13,757	69.64%	5,997	30.36%
社頭工業區	315	0.05%	185	58.73%	130	41.27%
<b>南投縣</b>	<b>14,980</b>	<b>2.49%</b>	<b>8,380</b>	<b>55.94%</b>	<b>6,600</b>	<b>44.06%</b>
南崗工業區	13,765	2.29%	7,706	55.98%	6,059	44.02%
竹山工業區	1,215	0.20%	674	55.47%	541	44.53%
<b>雲林縣</b>	<b>30,780</b>	<b>5.11%</b>	<b>24,468</b>	<b>79.49%</b>	<b>6,312</b>	<b>20.51%</b>
豐田工業區	1,282	0.21%	530	41.34%	752	58.66%
元長工業區	762	0.13%	392	51.44%	370	48.56%
斗六工業區	5,161	0.86%	3,236	62.70%	1,925	37.30%
雲林離島式基礎工業區	13,481	2.24%	12,951	96.07%	530	3.93%
雲林科技工業區	10,094	1.68%	7,359	72.90%	2,735	27.10%
<b>南部工業區</b>	<b>157,035</b>	<b>26.08%</b>	<b>104,544</b>	<b>66.57%</b>	<b>52,491</b>	<b>33.43%</b>
<b>嘉義縣</b>	<b>11,187</b>	<b>1.86%</b>	<b>7,059</b>	<b>63.10%</b>	<b>4,128</b>	<b>36.90%</b>
民雄工業區	3,934	0.65%	2,657	67.54%	1,277	32.46%
頭橋工業區	3,297	0.55%	1,787	54.20%	1,510	45.80%
嘉太工業區	2,475	0.41%	1,593	64.36%	882	35.64%
朴子工業區	1,009	0.17%	711	70.47%	298	29.53%
義竹工業區	472	0.08%	311	65.89%	161	34.11%
<b>台南市</b>	<b>57,105</b>	<b>9.48%</b>	<b>33,962</b>	<b>59.47%</b>	<b>23,143</b>	<b>40.53%</b>
官田工業區	7,380	1.23%	4,658	63.12%	2,722	36.88%
永康工業區	6,118	1.02%	4,653	76.05%	1,465	23.95%
新營工業區	5,048	0.84%	3,639	72.09%	1,409	27.91%
安平工業區	17,997	2.99%	8,242	45.80%	9,755	54.20%
台南科技工業區	20,562	3.41%	12,770	62.10%	7,792	37.90%

工業區名稱	小計		男性員工數		女性員工數	
	人數	分配比(%)	人數	分配比(%)	人數	分配比(%)
<b>高雄市</b>	<b>79,670</b>	<b>13.23%</b>	<b>57,571</b>	<b>72.26%</b>	<b>22,099</b>	<b>27.74%</b>
臨海工業區	38,983	6.47%	32,277	82.80%	6,706	17.20%
永安工業區	3,686	0.61%	2,678	72.65%	1,008	27.35%
大社工業區	2,557	0.42%	1,873	73.25%	684	26.75%
仁武工業區	2,085	0.35%	1,390	66.67%	695	33.33%
鳳山工業區	878	0.15%	603	68.68%	275	31.32%
林園工業區	5,176	0.86%	4,768	92.12%	408	7.88%
大發工業區	26,305	4.37%	13,982	53.15%	12,323	46.85%
<b>屏東縣</b>	<b>9,073</b>	<b>1.51%</b>	<b>5,952</b>	<b>65.60%</b>	<b>3,121</b>	<b>34.40%</b>
屏東工業區	2,299	0.38%	1,318	57.33%	981	42.67%
內埔工業區	2,499	0.41%	1,315	52.62%	1,184	47.38%
屏南工業區	4,275	0.71%	3,319	77.64%	956	22.36%

資料來源：經濟部工業局各工業區服務中心 109 年 5 月調查結果，統計至 108 年底止。